



ステップアップ



ZAIDAN

財団ニュース<STEP UP>毎月1日発行
発行/財団法人 函館市文化・スポーツ振興財団

★あなたの文化・スポーツ情報を掲載します。前月5日までに事務局にご連絡ください。

<http://www.zaidan-hakodate.com/>

SUN

MON

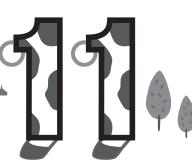
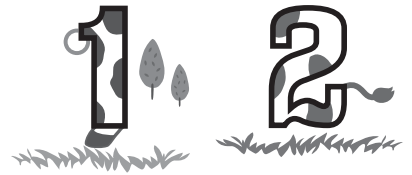
TUE

WED

THU

FRI

SAT



せがわ しん
瀬川 伸

(1916~2004)



戦後、マドロス、股旅もので一世を風靡し、2度のNHK紅白歌合戦に出場した、演歌歌手瀬川瑛子の父・瀬川伸

大正5年10月24日、蓬萊町で蘭亭という料理屋の次男として生まれる。昭和11年、函館商業学校(現・函館商業高等学校)卒業。翌年の8月、函館日日新聞社主催の「歌謡新人コンクール」に出場する。この時審査員を務めた江口夜詩、高橋菊太郎に認められ、流行歌手になることを志し、上京して江口夜詩門下となる。当時、流行歌手を育成する学校を主宰していた江口夜詩は、瀬川を自らの口利きでコロムビアレコードに紹介し、松竹映画「春雷」の主題歌「街の姫百合」をミス・コロムビアとデュエットし、レコードデビュー。当時としては松竹もコロムビアも力を入れた作品でのデビューは破格の待遇であったが、瀬川伸は柔らかな声質で艶っぽく叙情的なため軍歌には不向きで、戦争中は鳴かず飛ばずであった。昭和24年、キングレコードに移籍し、「パラオの真珠取り」を発売する

もののヒットには結びつかなかった。昭和25年、キングレコードに買収されていたタイヘイレコードが独立したことを機に、再度移籍。翌年に発売した「上州鴉」が大ヒット。瀬川伸としての初ヒットとなった。その後、「天龍鴉」「甲州鴉」といった股旅もの他に、「バツテン港の蒼い船」「港神戸のマドロスさん」「港シスコのマドロスさん」といったマドロスものもヒットさせ、紅白歌合戦にも出場するほどの人気歌手となった。その後、娘たちを歌手に育てようとするが、次女である瑛子のみが父に従い、小学生の頃から自らの舞台に前座として上がらせた。昭和31年頃を最後にマークユリレコード(タイヘイレコードが社名変更)でのレコーディングから遠ざかり、マークユリの倒産後はフリーの歌手として、昭和40年頃まで歌手活動を続けた。娘の瀬川瑛子は「長崎の夜はむら

さき」でヒットを出すのが、長く下積みが続いていた。その後、命くれな」で大ヒットを飛ばし、紅白歌合戦に出場した際には、親子二代での紅白出場として話題となった。平成16年3月14日、心不全のため死去。享年87歳であった。昭和38年に函館ゆかりの作詞家・高橋菊太郎の詞に飯田三郎が曲をつけ、瀬川伸がキングレコードから発売した「函館ステッパ」が時を超え、函館観光大使のシンガー池田さなえによって平成の函館に甦える。

写真・資料提供/函館市中央図書館
「函館ステッパ」応援団
参考資料/「函館市史」
「はこだてー自然と文化」
「日本芸能人名事典」
「写真で見る昭和の歌謡史」
戦前・戦後編
北海道新聞

「函館ステッパ」の問合せ 52-4023
(棟方)

財団管理・運営施設

http://www.zaidan-hakodate.com

- 市民会館.....湯川町1-32-1...☎57-3111
kaikan@zaidan-hakodate.com ☎57-3115
- 芸術ホール.....五稜郭町37-8...☎55-3521
geiyutu@zaidan-hakodate.com ☎55-3586
- 市民体育館.....湯川町1-32-2...☎57-3141
taikukan@zaidan-hakodate.com ☎57-3142
- 市民プール.....千代台町22-25...☎52-7452
pool@zaidan-hakodate.com ☎52-7657
- 旧函館区公会堂.....元町11-13...☎22-1001
koukaido@zaidan-hakodate.com ☎22-8284
- 北方民族資料館.....末広町21-7...☎22-4128
hoppominzoku@zaidan-hakodate.com ☎22-8874
- 文学館.....末広町22-5...☎22-9014
bungakukan@zaidan-hakodate.com ☎22-9065
- 北洋資料館.....五稜郭町37-8...☎55-3455
hokuyo@zaidan-hakodate.com ☎55-3586
- 屋外スポーツ施設管理事務所...千代台町22-24...☎55-1900
okugai@zaidan-hakodate.com ☎55-1117
- 千代台公園野球場.....千代台町22-26...☎53-3210
(オーシャンスタジアム) ☎31-7460
- 千代台公園陸上競技場...千代台町22-24...☎55-1900
☎55-1117
- 千代台公園庭球場.....千代台町27-2...☎31-6993
- 市民スケート場.....金堀町10-8...☎54-5233
(12月~2月) ☎54-5616
- 財団事務局.....湯川町1-32-1...☎57-9734
soumu@zaidan-hakodate.com ☎57-3115

Contents

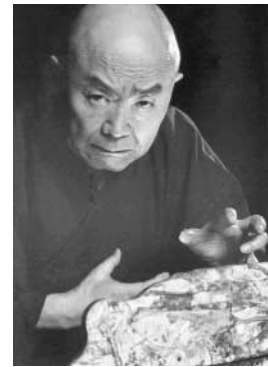
函館デザイン協議会..... P 1
函館ゆかりの人物伝..... P 2
財団主催事業..... P 3・4・5・6・7
トーク トゥ トーク..... P 8
連載・海外コラム
「音楽は国境を越えて」..... P 9
北海道立函館美術館..... P 10
私記「私を育ててくれた函館の街」..... P 10
市内ギャラリー..... P 11
市民会館大ホール案内..... P 12
市民会館小ホール案内..... P 13
芸術ホール・ギャラリー案内..... P 14
七飯町文化センター情報..... P 15
北斗市総合文化センター情報..... P 15
金森ホール案内..... P 16
函館山ロープウェイ/FMいるか案内..... P 16
市内文化情報..... P 17
函館生活記・異国での日々..... P 18
リレートーク..... P 18
生涯学習情報..... P 19
スポーツコラム..... P 20
市内スポーツ情報..... P 20・21
明日に羽ばたく若きアスリートたち..... P 21
文学館..... P 22
北方民族資料館..... P 22
ぼくのわたしの体験記..... P 22・23
市民プール..... P 22・23
市民体育館..... P 23
市民体育館案内..... P 24

「笑い」と「恐怖」の二人会

～林家木久扇の爆笑落語と一龍斎貞水の立体怪談～

会場 函館市民会館大ホール 主催 (財)函館市文化・スポーツ振興財団、北海道新聞函館支社、HBC函館放送局

一龍斎貞水
人間国宝・一龍斎貞水が誘う
恐怖の世界



「講談は守るべきものと開拓すべきものがある」の信念から、講談の魅力を多方面に追求し続ける鬼才。人間国宝に認定されてからも、その話術に対する取り組みは弛むことなく、日々進化を続けている。また、講談の重要なジャンルである怪談噺では、深みのある語り口と迫力の声柄を武器に様々な演出を施し、当代随一の演じ手と称される。林家木久扇

笑点でおなじみの爆笑王。とにかく明るく楽しい落語。その芸に触れた全ての人を楽しく幸せにする効能あり



昭和35年、3代目桂三木助に入門する。前座名「桂木久夫」。翌年、3代目桂三木助没後、8代目林家正蔵門下に移り「林家木久蔵」に改名する。40年、二

つ目昇進。47年、真打となる。平成19年、実息「林家きくお」の真打昇進で名前を譲り笑点で公募した「林家木久扇」に改名。落語界初のダブル襲名を行う。春風亭柳橋
八代目・春風亭柳橋を襲名。本格派・春風亭柳橋のしつとりとした古典落語



平成20年秋、春風亭の最高峰とされる大名跡・春風亭柳橋を襲名。親しみやすくやわらかな芸風の中に、先代から継承された確かな古典技術が光る中堅真打。

演目
第1部 「落語」(笑い)
一、落語 春風亭柳橋
二、落語 林家木久扇
第2部 「立体怪談」(恐怖)
三、立体怪談 一龍斎貞水 (講談)

日時 7月31日(日)午後3時
料金 一般 3000円
高校生以下 1000円
(全席自由、当日500円増)
未就学児の入場はご遠慮ください
問合せ ☎57-3111(市民会館)

忍たま乱太郎

キャラクターショー&へムへムと遊ぼう

アニメでもおなじみの、乱太郎・しんべエ・きり丸たちが、会場の皆様と楽しく遊びながら進行するキャラクターショー。さらに今回は、学園長と大の仲良しで、おそうじ・お茶だし・忍術のお手伝いまでこなし、「へムへム」とふしぎな啼き声でおなじみの忍犬「へムへム」が登場し、会場を巻き込んだのクイズで皆様を楽しませます。



©NHK・尼子・SV

日時 9月11日(日) 午前11時30分 午後2時
会場 函館市民会館大ホール
料金 おとな1,500円
こども(高校生以下)500円(全席自由)
3歳未満膝上無料。但し、座席が必要な場合は有料
主催 (財)函館市文化・スポーツ振興財団
北海道新聞函館支社
問合せ ☎57-3111(市民会館)

HAKODATE DANCE FESTIVAL 2011

函館初! STREET DANCEの大イベント!!

ハコダテ・ダンス・フェスティバルは3部構成で、1部がチームコンテストのファイナル。2部が札幌・東京からの豪華ゲスト陣によるダンスショータイム。3部がソロバトルトーナメントファイナルとなっている。入賞者には豪華賞品を贈呈。前日には、本戦出場をかけたの予選を開催! 8月7日までエントリーを受付中。

ゲスト Traveling Souls
ダンススタジオ舞人(マインド)
YOSHIE(BE BOP CREW)
LEE(FUNKY ZIGGY)
清水フミヒト with Weeds

M C PROZACC
D J TSUJI
日時 8月18日(木)午後6時30分
会場 函館市民会館大ホール
料金 2,000円、高校生以下半額
チームコンテスト・ソロバトル予選大会

日時 8月17日(水)午後6時30分
会場 函館市民会館小ホール
観覧料 500円(当日販売、300名まで)
エントリー希望の方は、市民会館ホームページかダンス・フェスティバルのチラシをご覧ください。

主催 (財)函館市文化・スポーツ振興財団
北海道新聞函館支社、HBC函館放送局
問合せ ☎57-3111(市民会館)

寺久保エレナ 北海道ライブツアー



寺久保エレナ(アルトサククス)
1992年札幌生まれ。ポス
トン・バークリー・アワードを
最年少(13才)で受賞。
札幌ジュニア・ジャズ・オー
ケストラに参加し、ハービー・
ハンコック、日野皓政など国内
外の著名ミュージシャンのクリ
ニックを受けたが、一様にエレ
ナの才能に驚き、この頃から「札
幌にサクスのすごい女の子が
いる」と、ジャズ関係者の口に
上るようになる。

2011年秋からポストン・
バークリー音楽院に留学予定。
大林武司(ピアノ)

18歳の時ジャズに出会い東京
音楽大学作曲科を中退し渡米。
バークリー音楽院にてピアノを
学ぶ。自己のピアノトリオを中
心にポストンやニューヨークを
中心に活躍している。

坂崎拓也(ベース)

1980年生まれ。演奏活動
はジャズだけにとどまらず、フ



大林武司(ピアノ)



坂崎拓也(ベース)



マーク・ホイットフィールド・Jr.(ドラム)

アンクやポップス等でも活躍し
ている。現在は自己のグルーブ
の他に、ファンクバンド「SO
LID LOVE」に在籍。
マーク・ホイットフィールド・
Jr.(ドラム)

ギターの名手マーク・ホイッ
トフィールドを父に持ち、幼少
期よりドラムを始め、ポストン
の名門バークリー音楽院に奨学
生として学ぶ。現在はニユーヨ
ークを拠点に活躍している。

日時 8月5日(金)午後6時30分
会場 函館市民会館大ホール
料金 3000円
高校生以下半額

(全席指定・当日500円増)
高校生以下券は市民会館、芸
術ホールのみ取扱
未就学児の入場はご遠慮くだ
さい

主催 (財)函館市文化・スポーツ
振興財団、北海道新聞函館
支社、HBC函館放送局
問合せ ☎57-3111(市民会館)

函館市芸術ホール

リサイタル・シリーズ

外山啓介ピアノ・リサイタル

サントリーホールを始め全国各地
で行われているリサイタルが満席に
なるなど、今最も期待される若手ピ
アニスト外山啓介。その繊細で色彩
感豊かな独特の音色が函館に響く。
~外山啓介さんよりメッセージ~



「今回のプログラムはオール・ベ
ートーヴェンです。名曲中の名曲を
お楽しみいただければと思っていま
す。全国ツアーで古典の作品を取り
上げるのは初めてで、僕にとって『新
たな挑戦』です！会場で皆さんにお
会いできるのを楽しみにしています。外山啓介」

曲目 ベートーヴェン/ピアノ・ソナタ「悲愴」「月光」
「ワルトシュタイン」「熱情」

日時 7月22日(金)午後6時45分
前橋汀子ヴァイオリン・リサイタル

日本を代表する国際的ヴァイオリニストとして、優雅
さと円熟味に溢れた演奏で多くの聴衆を魅了している前
橋汀子の、小品を中心とした親しみのあるプログラム。

ピアノ 松本和将

曲目 サン・サーンス
/序奏と Rond・カプリチオーソ
フランク/ヴァイオリン・ソナタ イ長調 他

日時 8月29日(月)午後6時45分

料金 S席3,500円、A席2,500円
学生券1,500円(全席指定・当日500円増)
学生券は芸術ホール、市民会館、七飯町文化センター、
北斗市総合文化センターのみ取扱
未就学児の入場はご遠慮ください

主催 (財)函館市文化・スポーツ振興財団
北海道新聞函館支社、HBC函館放送局

問合せ ☎55-3521(芸術ホール)

札幌交響楽団創立50周年記念

札幌交響楽団函館公演

クラシックの本場・欧州をも魅了した札幌サウンド！



(C) 井村重人

(C) 浦野俊之

(C) 佐藤雅英

5月末に創立50周年を記念し、独・英・伊とクラシ
ックの本場でも聴衆の心を打つ演奏を繰り広げた札幌欧
州公演が、各メディアでも話題に。欧州公演で培った経
験と自信...成長し続ける札幌サウンドを50周年記念に
ふさわしい華やかなチャイコフスキーの旋律に乗せて奏
でる札幌の名演、再び函館へ！

指揮 尾高忠明(札幌交響楽団音楽監督)

独奏 松田理奈(ヴァイオリン)

演奏曲目 チャイコフスキー作曲
/ヴァイオリン協奏曲二長調 op.35
/交響曲第4番へ短調 op.36

日時 7月12日(火)午後6時30分

会場 函館市民会館大ホール
S席5,000円、A席4,000円
B席3,000円、高校生以下半額

(全席指定・当日500円増)
高校生以下券は、市民会館・芸術ホールのみ
の取扱
未就学児の入場はご遠慮ください

主催 (財)函館市文化・スポーツ振興財団
HBC函館放送局、北海道新聞社

問合せ ☎57-3111(市民会館)

新生ロシア連邦 20 周年・聖ニコライ渡来150周年記念
ロシア文化フェスティバル2011 オープニング

国立ボリショイサーカス

日時 7月 1日(金) 午後2時30分 午後6時
2日(土) 午前10時 午後1時30分
午後4時30分
3日(日) 午前10時 午後1時30分
午後4時30分

会場 函館市民体育館
料金 1階指定席 前売4,000円、当日4,500円
2階自由席 前売3,000円、当日3,500円

問合せ ☎51-4128(大西)

ロシア所蔵 明治古写真展「失われた日本」
講演会「文明開化のなかの写真」

講師 松本徳彦(写真家、日本写真家協会専務理事)

日時 7月1日(金)午後6時

会場 函館市芸術ホールリハーサル室

料金 無料

定員 50名(先着順)

展示

会期 7月1日(金)~10日(日)

時間 午前11時~午後6時

(最終日は午後5時まで)

会場 函館市芸術ホールギャラリー

チェブラーシカとロシア・アニメーション

日程 7月1日(金)~3日(日)

上映プログラム 新作「チェブラーシカ」ほか

会場 北海道立函館美術館講堂(定員80名、先着順)

料金 無料

問合せ ☎56-6311(美術館)

ピャトニツキイ記念国立アカデミー・ロシア民族合唱団
~創立100周年記念来日公演~

日時 7月2日(土)午後6時30分

会場 函館市芸術ホール

鑑賞券の配布は終了しました

問合せ ☎55-3521(芸術ホール)

小曽根真 & No Name Horses
函館公演



(C) soganoya

日本を代表するジャズピアニスト小曽根真と日本のジャズシーンで活躍する最高のアーティスト達を揃えた総勢15名の夢のビッグバンド。小曽根真がその世界的レベルのサウンドに惚れ込んで活動を開始。日本のジャズシーンで注目度No.1のビッグ・サウンドです。

日時 10月20日(木)午後7時

会場 函館市民会館大ホール

料金 S席6,500円、A席5,500円

(全席指定、当日500円増)

未就学児の入場はご遠慮ください

主催 (財)函館市文化・スポーツ振興財団

北海道新聞函館支社、道新文化事業社

問合せ ☎57-3111(市民会館)

宝くじ文化公演
ビゼー作曲 オペラ『カルメン』全4幕 日本語公演

オペラの最高傑作のひとつとされるビゼー作曲『カルメン』を優れた演出とキャスト陣により上演します。

日時 9月16日(金)

午後6時30分

会場 函館市芸術ホール

料金 一般2,000円

学生1,000円

(全席指定、当日500円増)

未就学児の入場はご遠慮ください

主催 函館市、函館市教育委員会

(財)函館市文化・スポーツ振興財団

北海道、(財)自治総合センター

問合せ ☎55-3521(函館市芸術ホール)



PHOTO=アーツ・カンパニー

第17回函館の「海と港」児童絵画展

函館市北洋資料館では、海の日の行事として、市内の小学生を対象に函館の海と港を題材とした絵画展を開催します。

展示会場 函館市芸術ホール

ギャラリー

展示期間 7月18日(月)~

7月24日(日)

午前9時~午後5時

18日は表彰式のため

午前11時から

表彰式 最優秀賞6名、優秀賞24名の受賞者を対象に、7月18日(月)午前10時から行います。

問合せ ☎55-3455(北洋資料館)



北の海・子ども体験教室

「海の森からの贈りもの~海藻おしば」作り

日時 7月31日(日)

午前9時45分

午後1時30分

会場 函館市芸術ホール

リハーサル室

定員 各回20名

対象 函館に居住、または

在学する小学生

申込み 7月4日(月)午前9時から電話で

(定員になり次第締切)

問合せ ☎55-3455(北洋資料館)



グリーンパークみんなであそぼ! 参加者募集

陸上競技場の中でボールあそび、サッカーゴールキック、パラシュート、ミニテニス、パターゴルフなどで、のびのびとあそびましょう。

日時 7月23日(土)午前10時

会場 千代台公園陸上競技場

参加料 100円(内保険料50円)

対象 幼児、小学生(1~4年生)と同伴の保護者

定員 500名(申込順)

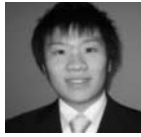
参加申込 6月27日(月)午前9時から屋外スポーツ施設管理事務所(陸上競技場)に直接、もしくは電話で

問合せ ☎55-1900(屋外スポーツ施設)

函館新人演奏会

～音楽の新しい風～

白岩優拓 (作曲・電子オルガン独奏)
国立音楽大学音楽学部音楽文化デザイン
学科音楽創作専修卒業。



白岩優拓

曲 目 白岩優拓 / Invitation
～電子オルガンのための～ 他

山本茉莉奈 (クラリネット独奏)
洗足学園音楽大学音楽学部管楽器
コース卒業。



山本茉莉奈

ピアノ 湊由美子
曲 目 ロバート・ムチンスキ /
Time Pieces

**黒滝達也・黒滝健人・
吉田竜二** (尺八三重奏)
函館悦山会所属
都山流尺八



黒滝達也

黒滝健人

吉田竜二

曲 目 中尾都山 / 紅葉
古川亜美 (民謡独唱)
函館悦山会所属



古川亜美

曲 目 北海道民謡 / 道南口説節、江差追分
日 時 7月30日(土)午後3時
会 場 函館市芸術ホール
料 金 一般1,000円、学生500円
中学生以下無料(要整理券)

問合せ ☎55-3521(芸術ホール)

函館市芸術ホール ステージラボ2011

レッツ! ワークショップーア・ラ・カルトー
俳優・舞台美術家・女優・ダンサーなど様々なジャン
ルで活躍する現役プロアーティストとのふれあいで、新
たな発見を。好きなコースを選んで参加できます。

舞台美術編

講 師 小宮伸二(美術家)
日 時 7月4日(月)・5日(火)午後6時30分
参加料 一般2,000円、学生1,000円

芸術ホール バックステージツアー

舞台裏の見学や、音響・照明の効果を駆使したデモン
ストレーション等で、芸術ホールの舞台を満喫できるバ
ックステージツアー。いずれのコースも参加無料です。

応用(音響)編

日 時 7月19日(火)午後7時
親子編
日 時 平成24年1月8日(日)午後2時・午後7時
参加料 無料
問合せ ☎55-3521(芸術ホール)

ざいだん大道芸祭 路上天国 on the street

市民会館の前庭において、ジャグリング
やクラウン、パントマイム、フラメンコ、
ストリートダンスなどのストリート・パフ
ォーマンスなどを行います。

函館出身のフラメンコダンサー・板倉匠、
ギタリスト・山内裕之、そしてクラウン・
ピンキーのほか多数のパフォーマーが出演
します。

日 時 8月14日(日)午前11時
場 所 函館市民会館前庭
問合せ ☎57-3111(市民会館)



山内裕之



板倉匠



クラウン・ピンキー

→Pia-no-jaC←(ピアノジャック)

2011秋 北海道ツアー

～ジャズでもクラシックでもない、今まで聴いたこと
のない全く新しいサウンド『ハイブリッド・インストゥ
ルメンタル』～



ピアノジャックは、ピアノとカホン(ペルー発祥の打
楽器)というシンプルな構成ながらも、独学で培った重
厚なサウンドは非常にエネルギッシュかつシャープであ
りながらオリエンタルな匂い、「和」のテイストが散りば
められている。2008年のデビュー以来、圧倒的なライ
ブパフォーマンスが話題を呼び、一昨年はライジング
サン、フジロックなどの大型フェスにて会場動員記録を
更新、また海外での評判も高く日本のみならず世界でも
熱狂的に受け入れられている。

出 演 立成隼人(ピアノ)、森富正宏(カホン)
日 時 10月18日(火)午後7時
会 場 函館市芸術ホール
料 金 3,000円、高校生以下1,500円
(全席指定・当日500円増)
未就学児の入場はご遠慮ください。

チケット発売日 7月23日(土)

主 催 (財)函館市文化・スポーツ振興財団
北海道新聞函館支社、HBC函館放送局

問合せ ☎57-3111(市民会館)

平成23年度函館市民文化祭・展示部門

函館アートフェスティバル2011「花-flowers-」

出展者募集

「函館アートフェスティバル」は、市民による展
示とパフォーマンスを融合させた複合型の創作発表
です。

今年は「花-flowers-」をテーマに、函館市
内および近郊で創作活動をされている方を対象に出
展者を募集します。作品のジャンル(絵画・イラスト
・写真・陶芸・彫刻・立体・映像等)や表現方法
は問いません。また、年齢・性別・プロ・アマも問
いません。

斬新なアイデアと豊かな感性で生まれてくる個
性溢れる作品をお待ちしております。

会 期 11月3日(木)～11月7日(月)

会 場 函館市民会館展示室

申込締切 10月10日(月)

ステージ・パフォーマンス出演者募集

「花-flowers-」をテーマとした15分程度
のステージパフォーマンスを行える方を募集してい
ます。音楽・演劇・ダンス等、ジャンルは自由です。
また、別ジャンルとのコラボレーション企画も予定
しております。

音源または映像による審査を予定しております。

日 時 11月5日(土)午後1時30分

会 場 函館市民会館小ホール

申込締切 9月10日(土)

問合せ ☎57-3111(市民会館)

旧函館区公会堂コンサート2011

明治のロマンに酔いしれる、
優雅なひとときをあなたに…

7/2 14:00 さわやかなフルートの調べ
函館フルートオーケストラ



7/3 14:00 陽だまりの音・コンサート
ブーケ・ド・ソノールの会



7/9 13:30 Summer Concert Vol.14
特別支援教育諸学校教職員有志



7/10 13:00 函館北方マンドリンクラブ 創立88周年定期演奏会
函館北方マンドリンクラブ



7/16 13:30 フェリーチェ コンサートⅡ
教育音楽「ぐるーぶ どろちえ」



7/24 13:30 安田ギター&平佐修によるフレンドリーコンサート
安田ギタークラブ



「ミシュラン・グリーンガイド」二つ星掲載記念 旧函館区公会堂コンサート

フランスで発行された「ミシュラン・グリーンガイド・ジャポン2011」に旧函館区公会堂及びそのバルコニーから望む景色が二つ星として掲載されました。これを記念してコンサートを行います。



掲載地は旅行者へのおすすめ度という観点で、星なしから三つ星まで分類されています。

出演 アンサンブル・モジェ (合唱)
アンサンブル木精 (マリンバデュオ)
佐藤朋子 (ソプラノ独唱)

日時 7月23日(土)午後7時
料金 無料 (要整理券)
問合せ ☎22-1001 (公会堂)

オープンギャラリーイベント

北海道教育大学教育学部函館校
チームM.D. (Military arts Dance) 「ダンスなう。」

日時 7月11日(月)午後7時
函館ギタースクール「真夏のロック」

日時 7月15日(金)午後6時30分

料金 入場無料
問合せ ☎55-3521

ざいだん出前コンサート Vol.84

7月2日(土)午後6時30分・函館市立青柳小学校

出演者 三遊亭洋楽、宮崎加奈古
三遊亭洋楽の落語と、宮崎加奈古の三味線による出囃子。

三遊亭洋楽は1984年、5代目三遊亭圓楽に入門後、1993年真打ち昇進。高齢の家族の介護のために東京から実家のある北海道へ戻り活動を開始。昨年12月、芸術ホールで独演会をした際、宮崎と共演。宮崎加奈古は出前コンサートでは箏(こと)奏者としてお馴染みだが、今回は三味線を披露する。

料金 無料

問合せ ☎57-3111 (市民会館)

当日は公共交通機関をご利用の上、上履きをご用意ください



三遊亭洋楽

宮崎加奈古

金森ミルクパックボートレース



金森赤レンガ倉庫

函館市末広町14番12号 ■大型駐車場完備
TEL.0138-27-5530 1,000円以上お買上げの方2時間無料
URL <http://www.hakodate-kanemori.com>



情報を
チェック

夏もやっぱり金森で遊ぼう!

8月7日(日) 海辺で過ごす1日

今年で第3回を迎えるミルクパックボートレース。ミルクパックを浮力体に、手づくりのボートを制作し、定められたコースを人力または風力を利用して競います!親子で、または会社のお仲間、お友達同士でぜひぜひ参加してください!

- 開催時間/9:00~13:00
- 開催場所/BAYはこでて運河
- 募集人数/限定15組(ミルクパックに乗船可能なら1組何名でもOKです)
- 主催/金森ミルクパックボートレース実行委員会



ミルクパックボートレース
フリーマーケット

参加者募集

同時開催

金森 サンセットマーケット

- 開催時間/14:00~19:00
- 開催場所/BAYはこでて広場・運河
- 募集人数(ブース)/30組限定
- 1ブース/2,000円

午後はゆっくりとフリマを楽しみ、音楽を聴きながら海風を感じましょう。

Talk to Talk

はこだて丸っこ語りつくしの交差点

市民みんなで健康づくりを通じた交流を



奥野 秀雄

(函館東部地区ふれあいスポーツクラブ代表)



中村 弘

(道南地区ラジオ体操連盟 函館市ラジオ体操会会長)

今回は、市民の交流や健康づくりに関わり長年携わってきたお二人にお話をいただきます。今年設立35周年を迎え、7月21日にラジオ体操・みんなの体操指導者講習会を開催する函館市ラジオ体操会会長の中村弘さんと、3つの総合型地域スポーツクラブの合同事業であるHAKODAD Iスポーツおもしろ広場実行委員会会長の奥野秀雄さんです。それでは自己紹介を含め、中村さんからよろしくお願いします。

中村 私は昭和30年に中央中学校(現・凌雲中学校)に赴任し、10年間函館で体育の教員を務めた場中学校で退職しました。その後北海道教育委員会に勤め、昭和47年の札幌オリンピックを担当しました。市民体育館の開館をきっかけに昭和50年に函館へ戻りました。

奥野 私は、ボランティア活動や仕事が多忙で、スポーツを楽しむ時間がなかなか取れませんでした。総合型地域スポーツとの出会いは、平成8年深掘町会長になったのがきっかけです。それまでは、町内会で運動会を開催していたのですが、児童館とタイアップしてレクリエーションを開催しようという話になり、深堀小学校のグラウンドや体育館、市民スケート場等を使って活動するようになりました。その後、深堀小学校の校区内であり、隣接町会である花園町会にも声をかけ、平成13年に「ふかほり・はなぞの地区町会スポーツ」となり、平成19年に「東部地区ふれあいスポーツクラブ」へと発展し、今に至っています。中村 新しく出来たHAKODADIスポーツおもしろ広場とはどのようなものなのでしょうか？

奥野 函館で活動している「函館東部地区ふれあいスポーツクラブ」「Bay Walk Community」は「SPORTS北海道函館キャンパス」という、3つの総合型スポーツクラブによる合同事業です。10月1、2日に五稜郭公園やその周辺、五稜郭タワーで開催します。対象は市民や観光客で、ノルディックウォーキングやウォークジョブ、堀ではカヌーやカヤックなどを予定しています。気軽に参加できるプログラムが大半で、盛り沢山な内容となっています。

中村 気軽に参加し、交流できるといいのはとても良いですね。ラジオ体操もどのような年齢の方でも楽しんで健康づくりを目指すという点では共通していると思います。市内では、五稜郭公園と市民体育館前で毎朝6時30分から10分間、自動的にラジオ体操が流れるようになっています。散歩をしている人やランニングをしている人などが三々五々に集まってきて各々のペースに合わせてラジオ体操をしています。奥野 函館市ラジオ体操会は今35周年を迎えるとのことですが、設立のきっかけについて教えてください。

中村 函館市ラジオ体操会は、市民体育館と共に発展してきました。道の連盟の指導を受けながら、道南地区連盟の発展を期するため、まず函館に会があった方がよいという事で、初代市民会館長の呼びかけもあり、昭和52年に会を立ち上げました。奥野 先日町会でもラジオ体操の話が出ていたのですが、昔は夏休み中ずつとラジオ体操があつたのに、今は1週間ほどしかなく、下火になっていくように思います。やはり指導者の高齢化が原因だとも思います。夏休み中に公園等でラジオ体操が行われていることで、子ども達が参加し、子ども同士の交流が生まれるのはもちろんの事、大人の参加者との交流も生まれます。現在活動している指導者の方に加え、今後ぜひ、若い中学生や高校生もラジオ体操のリーダーになり、積極的に活動してほしいと思います。

中村 子ども達の頃にラジオ体操をする習慣をつけておかないと大人になってからはなかなかやらないですからね。昨年、戸倉中学校から道内初めて中学生のリーダーが誕生しました。今後このような若いリーダーが増えていくといいですね。奥野 指導者というのはとても重要で、私達も函館市体育指導委員会のお力添えがあるからこそできる事も多いです。指導者の方が来てくださると、参加者もより積極的に取り組むようになります。中村 私が函館に戻ってきた頃、ミニテニスやバウンドテニス、テニボンなど様々なニュースポーツの考案者や指導者を呼びましたが、根づいたものと根付かなかったものがあります。これはやはり指導者や競技を引っ張っていくリーダーが生まれたかどうかの違いだと思います。今回の記念の指導員講習会をきっかけに、本物のラジオ体操を皆様にお見せできますので、ぜひ参加して興味を持っていただきたいと思います。奥野 指導者が増える事でより健康への意識が高い街になれば嬉しいですね。誰でも参加できるスポーツや、レクリエーションは、興味の裾野を広げる事が出来ます。総合型地域スポーツの活動を通じ、参加者同士の交流から、助けあいの気持ちも育って行くことを願っています。中村 健康への道は近くて遠いものです。そのため、競技スポーツも大切ですが、誰にでも簡単にでき、生涯続けることが出来るラジオ体操のような健康法型体操も大切です。生涯楽しんで健康づくりをするためには飽きずに、継続して出来る事がとても重要となります。函館は健康づくりやスポーツについても他の都市にくらべいち早く発展し、歩んできた街です。今後健康に対する意識を高く持ち、スポーツによる多くの交流が生まれる事を願っています。貴重なお話ありがとうございました。お二人の益々のご活躍とご発展、そして事業のご成功をお祈りいたします。



音楽は国境を越えて

③

「ルクセンブルク大公国にて」

ささの 野みち子



函館市出身。函館白百合学園高等学校卒業、札幌大谷短期大学音楽科音楽教育専攻課研究課卒業後渡欧。オーストリアのフランクツ・シューベルト音楽院ピアノ科卒、ディプロマ取得、同音学院マスタークラス修了。ウィーン・コンセルヴァトワール私立大学室内楽科卒。ヨーロッパ各地で演奏活動。ルクセンブルグ大公国エヒタナツハ市立音楽学校講師。同国ユングリンスター市聖マーティン教会の専属オルガニスト。

今回はルクセンブルクについて、少しお話をします。ルクセンブルクはたいへん小さな国で、ベルギー、フランス、そしてドイツの国に囲まれています。皆さんはきっと社会科の授業でベネルクス（ベルギー、オランダ、ルクセンブルク）と習った事があるのではないのでしょうか。言語は勿論ルクセンブルク語ですが、公用語はフランス語、そしてドイツ語の3ヶ国語をみな流暢に話しますが、上流階級ではわざわざ英語を話す人も多いようです。子供達は、幼稚園ではルクセンブルク語、小学校に入ってからドイツ語を習うようになり、2年生に入る

とフランス語が始まります。その後には英語と、高校生にもなるとほぼ4ヶ国語が話せるようになっていて驚きです。でもこれは生活環境がやはり大きく影響していると思います。例えば、スーパーに行ったとしましよ。レジ係はフランス語しか話せない人で、店員さんはドイツ語だけ、店主とお客さんは4ヶ国語がペラペラ。この様な事が現実としてあるので、いやおうなしに日常生活の中で3ヶ国語を何度も聞いたり話したりする機会があるのです。日本では天皇陛下と美智子妃殿下が国家の象徴ですが、この国でも大公と大公妃がそれで、

公共の場や老舗のお店、とにかく至る所でこのお二人の写真が飾られているのを目にします。人々の話では、これは習慣なのだそう。ルクセンブルクの日本大使館にも、多分この国の習慣に従っての事だと思えます。が、天皇陛下、美智子妃殿下のお二人の写真が飾られています。最初は戦前や昭和初期時代の様な気がして驚いたのですが、この習慣を知ってからは良いな、と思うようになりました。この国にも軍隊があり、日本の様に希望者だけが入隊します。その中には音楽隊があり、国家の式典には欠かせない非常に重要な役割を担っています。実は



「1945年4月14日、英国に避難していたJ.シャルロット大公妃(右)が終戦の為帰国。音楽隊が歓迎の演奏をし、大公妃と総監督A.トルン(左)が喜びの握手を交わす歴史的瞬間」当時の新聞記事から。

私の主人の母方の祖父アルベルト・トルンが1939〜60年までこの音楽隊の総監督、歴代の指揮者でした。息子が生まれ、国定祝日に行なわれた音楽隊のパレードを初めて家族全員で観に行った時に、偶然にも最初に演奏されたのが、このアルベルト大叔父さんの作曲した曲でした。主人は大得意、私は息子と共に驚嘆感しました。毎年行われるこのパレードには、国をあげて大勢の人が観に来ます。歩道にあふれる人々を沢山の警官が出勤してパレードする音楽隊の邪魔にならないように警備しています。私が勤めている音楽学校の同僚二人も、この音楽隊に所属しながら音楽学校で教鞭をとっていますが、共にこの音楽隊に所属し、国家の為に音楽を奏でている事に非常に誇りと自信を持っています。

文具用品・事務用品・OA機器・その他文具用品



であう。

すてきな文具と出会えます。



豊富な品揃え、文具・事務用品の専門店
本社/函館市鍛冶1丁目39番11号
小売部/北斗市七重浜2丁目45-5
TEL(0138)49-3171(代)・FAX(0138)49-3271
営業時間/午前8時半~午後9時
日・祝・午前9時~午後9時<年中無休>

北海道立函館美術館

没後40年 田辺三重松展



《海浜の春日》1937年函館市蔵

北海道の風景をご堪能ください。

会期 7月16日(土)～9月19日(月)

観覧料

一般 500円(400円)
 高大生 300円(200円)

※(一)内は、前売り・リピーター割引、10名以上の団体料金。ミュージアム・コレクションと同時に観覧の場合一般570円、高大生350円。

休館日 月曜日(7月18日、9月19日を除く)、7月19日(火)

開館時間 午前9時30分～午後5時(入場は午後4時30分まで)
 〒040-0001 函館市五稜郭町37-6 ☎561-6311

特別展セミナー
「表紙絵にみる田辺三重松」
 講師 当館学芸員
 日時 7月16日(土)午後2時
 会場 講堂(聴講無料)

美術映画会「東西芸術家探訪」
「比田井南谷」
 日時 7月9日(土)午後2時
 会場 講堂(入場無料)

同時開催 ミュージアム・コレクション 夏
「線が紡ぐメロデー」
 会期 7月16日(土)～9月28日(水)
 観覧料 一般170円(140円) 高大生 100円(70円)

小中学生、65歳以上の方は無料

178

郷土にエールを贈る
 私を育ててくれた
 函館の街

俳優
 はたけ やま とも ゆき
畠山 智行

10

「第二の故郷函館は、私の原動力」



1965年生まれ、青森県出身。1988年函館大学商学部商学科卒業。1990年松竹系映画「押忍!!空手部」でデビュー。その後、芝居を学ぶ為シエイクスピア劇団に参加。舞台「友情」ではロサンゼルス公演を経験。近年は、ミュージカル作品が多くエスター主催「赤毛のアン」にてアンを引き取るおじいさんマシユウ・カスパート役に山川恵里佳、華原朋美、島谷ひとみ等の相手役を務める。現在、OFFICE MINATO INC.に所属し俳優の傍ら東京国際テレビ放送の広報を担当している。オフィシャルブログ <http://tomiyuki-hatakeyama.blogspot.com/>

歌手に憧れ上京、あてがない不安にサラリーマンをしながらタレント養成所に通い、バンドも始めたがいつしか仕事も忙しくなり、安定した収入に満足し、夢を忘れそうになった。自分が本当にしたかった事は何か? 会社を辞め、養成所のマネージャーに土下座し「僕には、もうこれしかないのです、仕事を下さい!!」その1カ月後、映画デビューを果たした。この時、歌にこだわらず表現者として生きて行く事を決めた。その後も紆余曲折はありながら、この道を歩き続けている。

ロンドンで観た舞台上に感化され「海外で芝居をしてみたい」と願い、3年後ロサンゼルス公演(メインキャスト)で実現した。また主役での全国巡業公演で、アンケートに「貴方の芝居を見て、もう少し生きてみようかと思いました」と書かれた事もあった。この道に、安定はないが、辞められない!!

この私を、支えてくれるものは、大学時代の経験です。函館大学4年の春、私は悩んでいました。ハワイへの留学と軽音楽部の部長、どちらを選ぶか?先輩・後輩の願いもあつて私は部長を選びました。年3回程のライブしかなかったので、「したらなまらやりたい」と思い他大学とも交流し、文化部の役員にもなりました。この時期は殆ど眠った記憶がありません。その結果、毎月大門グリーンプラザでのライブ演奏、他大学から依頼されたイベント参加、大学創立20周年祭ライブ等、活発に活動が出来ました。極めつけは、プレハブの部屋で思うように練習が出来なかつたので学長に懇願した結果、他のサークルも含め、鉄筋3階建ての部屋を作ってもらいました。私は、その部屋(防音付きのスタジオ)を使うことなく卒業しましたが、この1年の活動が、私の宝であり、今の原動力となつていきます。

今現在、所属している事務所の社長が、多くの人を幸せにしたいと新しいインフラ「みんなテレビ」にて、東京国際テレビ放送を開局致しました。私もお手伝いしております。まだ生活は安定しておりませんが、生涯表現者で生きて行こう!!と思っております。

夢は、大なり小なり、諦めなければ叶います!!
 若い皆さんも、どうぞ「夢追い人」でいて下さい。
 どうにもならない時は休んでまた歩き続けて下さい!!
 私も、1人でも多くの人を幸せにすべく、これからも生きて行きます!!
 第二の故郷、函館へ愛を込めて、エールを送ります。

※上記の催し物は、主催者の都合により変更されることがあります。また、上記以外、新たに追加される場合もありますので、ご了承ください。

旭ヶ岡の家画廊 旭岡町78 ☎5012121

NPO法人千蛸社の木工製品
展示即売会
回復者クラブプラタナス
写真展
会期 7月2日(土)～7月28日(木)

いしい画廊 本町31-22 ☎5113002

グループFATS作品展
会期 6月30日(木)～7月5日(火)
安司暁雄油絵展「残したい風景」
会期 7月7日(木)～7月12日(火)
グループ「カンナ」第44回人
物素描展
会期 7月14日(木)～7月19日(火)

渡光会絵画展
会期 7月21日(木)～7月26日(火)

画廊一花 山の字3-3-11 ☎5614567

画廊一花企画安積徹展
「森の旅への誘い」



会期 6月1日(水)～7月31日(日)

NHK函館放送局
ギャラリー一彩 千歳町13-11 ☎2710111

第14回フォトサークル写留夢
写真展
会期 6月28日(火)～7月3日(日)

菊地政義油絵個展
会期 7月5日(火)～7月10日(日)

花苑会書作展
会期 7月12日(火)～7月17日(日)

ほくの絵わたしの絵展
会期 7月20日(水)～7月24日(日)

魚展
会期 7月26日(火)～7月31日(日)

函館国際ホテル
ギャラリー・カリヨン 大手町5-10 ☎2318761

母と娘の絵葉書展
会期 6月28日(火)～7月17日(日)

キャンパスの会
会期 7月19日(火)～8月7日(日)

ギャラリー函館元町ホテル 大町4-16 ☎2411555

沼口正寛水彩画展



会期 6月28日(火)～7月27日(水)

ギャラリー文林館 本町31-33 ☎5210486

第39回展覧「染織作品展」
会期 6月28日(火)～7月3日(日)

遊心会能面展
会期 7月21日(木)～7月25日(月)

ギャラリー三日月 弥生町23-1 ☎5061067314455

石川潤絵画展
「深淵 sin sin」
会期 7月3日(日)～7月31日(日)

ギャラリー村岡 元町2-17 ☎2712961

藍工房かや野「空の色2011展」part 2
会期 6月23日(木)～7月12日(火)

S家の蔵の忘れ物
「漆塗り食器たち」
会期 7月14日(木)～7月31日(日)

石戸谷 準のステンドグラス
「PEACE 2」
会期 7月25日(月)～8月27日(土)

ギャラリー・モール 大町6-16 ☎50612228

石川潤作品展
「深淵 sin sin」
会期 7月3日(日)～7月31日(日)

ネットヨタ函館
コミュニティ・ホール 美原2-17-24 ☎4613131

大自然の芸術展
会期 7月1日(金)～7月4日(月)

涼を呼ぶ創作山野草の演出
会期 7月9日(土)～7月10日(日)

三浦陶芸教室作品展
会期 7月13日(水)～7月18日(月)

油絵展
会期 7月21日(木)～7月25日(月)

会期 7月21日(木)～7月25日(月)

第20回わが家のプリプリ写真
館
会期 7月27日(水)～7月31日(日)

JR函館駅2階
多目的ホール「イカすホール」 若松町12-5 ☎2313359

道南の石展
会期 6月27日(月)～7月4日(月)

しゅんこうの和紙ちぎり絵サ
ークル作品展
会期 7月5日(火)～7月10日(日)

市民創作「函館野外劇」ポス
ター展
会期 7月11日(月)～7月21日(木)

第38回道南地方中学生社明標
語入りポスター展
会期 7月22日(金)～7月29日(金)

SL函館大沼号写真展
会期 7月30日(土)～8月6日(土)

ティーオー 梁川町10-25 ☎3210501

社会を明るくする運動
第38回道南地方中学生社明標
語入りポスター展
会期 7月29日(金)～8月5日(金)

はこだてギャラリー 時任町22-7 ☎3218831

日本の伝統木版画展
会期 6月20日(月)～7月1日(金)

秀作風景画展
会期 7月4日(月)～7月22日(金)

夏のアートバザール
会期 7月25日(月)～8月19日(金)

はこだて工芸舎 元町ハウス 元町32-5 ☎2217706

近藤昭作竹の灯り展
会期 6月24日(金)～7月5日(火)

佐藤留利子陶展

会期 6月24日(金)～7月5日(火)

会期 7月8日(金)～7月19日(火)
アトリエマニス衣服展
会期 7月22日(金)～8月2日(火)

函館三菱ふそう自動車販売
FUSOプロギャラリー 昭和3-132-26 ☎4211121

リメイク・アラカルト
「服・小物・帽子」
会期 6月21日(火)～7月4日(月)

和ぎれ細工
「喜しを彩る和布小物」
会期 7月6日(水)～7月21日(木)

手作りバック展
「素材の違ういろいろバック」
会期 7月25日(月)～8月5日(金)

平和通り美術館 杉並町12 平和通り ☎5512333

オーストリアのメルク、デュ
ンステイン街並スケッチ展
パブロ・ピカソの大作「ゲル
ニカ」
「原寸大(縦3.5m×横7.8
m)に模写した作品を展示」
日時 7月2日(土)、3日(日)
16日(土)、17日(日)
午前9時～12時

棒一森屋7階 若松町17-12 ☎2611211

内外秀作絵画展
会期 7月7日(木)～7月13日(水)

荒木淳一油絵展
会期 7月21日(木)～7月27日(水)

トランクの中の日本
ジョー・オダネルの写真展
会期 7月23日(土)～7月30日(土)

会場 地域交流まちづくりセンター
問合せ ☎3211773 (音楽
9条の会・はこだて)

会期 7月23日(土)～7月30日(土)

会期 7月23日(土)～7月30日(土)

会期 7月23日(土)～7月30日(土)

会期 7月23日(土)～7月30日(土)

会期 7月23日(土)～7月30日(土)

市民会館小ホール

TEL 57-3111 FAX 57-3115

7月

市民会館大ホール

TEL 57-3111 FAX 57-3115

日	曜	催し物等	主催者等	開始	終了	備考
6	水	第2種販売主任者	社団法人北海道エルピーガス協会 ☎ 51-3320	9:00	16:30	関係者
7	木	安全運転管理者等法定講習会	函館方面安全運転管理者協会 ☎ 51-3416	9:00	16:30	関係者
8	金	元島民の北方領土を語る会	函館市女性会議 ☎ 42-4000	10:00	12:00	入場無料
9	土	第43回HADチャリティーダンスパーティー	HAD函館アマチュアダンス指導員会 ☎ 53-7932	18:00	20:30	入場料 1,000円
10	日	木村DCダンスパーティー	木村DC ☎ 46-4058	13:00	15:00	入場料 1,000円
		初夏S・D水仙会ダンスパーティー	S・D水仙会ダンススポーツ ☎ 090-3776-1124	18:00	20:30	入場料 1,000円
11	月	函館こども劇場 第199回例会幼児例会「びーかぶー」	函館こども劇場 ☎ 55-3782	①16:00 ②18:30	①16:40 ②19:10	入会金 200円 月会費 1,000円
12	火	函館地区私立高等学校合同説明会	函館地区私立高等学校校長会 ☎ 51-0418	13:30	15:00	関係者
15	金	青少年育成フォーラム	函館地区保護司会 ☎ 23-6931	13:00	15:30	入場無料
18	月	私立高校進学フェア	函館地区私立高等学校校長会 ☎ 51-0418	13:00	16:30	関係者
20	水					
21	木	石油機器技術管理講習	(財)日本石油燃焼機器保守協会 ☎ 03-3499-2928	9:00	17:00	関係者
22	金					
23	土	ウイルス性肝炎を理解するために 「函館市民公開講座」	MSD株式会社、プリストル、マイヤーズ株式会社 ☎ 0120-860-744	13:30	14:45	入場無料
		ジョイフルダンスパーティー	函館ジョイフルダンスクラブ ☎ 46-4058	18:00	20:30	入場料 1,000円
31	日	ピアノ発表会	大内・高橋	13:15	16:00	関係者

●平成24年7月・8月の大・小ホールの状況
●平成24年7月10日(火)は、器材点検日等のため使用できません。そのほか大会等で使用できない日もありますので、市民会館にお問い合わせください。
●平成24年8月13日(月)・14日(火)は、器材点検日等のため使用できません。
●大・小ホールの催し物は、主催者の都合で変更されることがあります。

日	曜	催し物等	主催者等	開始	終了	備考
1	金	函館ラ・サール学園中・高等学校 芸術鑑賞会	(株)東京音楽鑑賞協会 ☎ 03-6233-6300	13:30	15:00	関係者
3	日	佐藤しのぶ〜歌は祈り	(財)民主音楽協会北海道センター ☎ 011-642-5601	18:00	20:00	入場料 5,000円
4	月	秋元順子コンサートツアー-2011	はこだて音楽鑑賞協会 ☎ 32-1773	18:30	20:30	入場料 月会費2,000円 入会金1,000円 高校生以下共半額
9	土	第19回市民のつどい	函館地区保護司会 ☎ 23-6931	13:00	16:00	入場無料
10	日	函館市老人福祉センター 合同芸能発表会	函館市福祉部介護高齢福祉課 ☎ 21-3021	10:00	15:00	入場無料
12	火	札幌交響楽団創立50周年記念 札幌交響楽団函館公演	(財)函館市文化・スポーツ振興財団、 HBC函館放送局、北海道新聞社 ☎ 57-3111 (市民会館)	18:30	20:20	入場料 S席 5,000円 A席 4,000円 B席 3,000円 ※高校生以下半額 (全席指定・当日500円増)
16	土	第23回道南口説節全国大会 予選会	道南口説節全国大会実行委員会 民謡道佐々木基晴連合 ☎ 53-1096	10:00	18:30	共通入場券 2,000円
17	日	第23回道南口説節全国大会 決戦会		9:30	17:30	
29	金	第56回北海道吹奏楽コンクール函館地区大会 (南ブロック大会)	函館地区吹奏楽連盟 ☎ 01374-2-2082(森高等学校)	10:00	19:30	入場料 各日800円
30	土			10:00	19:30	
31	日	「笑い」と「恐怖」の二人会 林家木久扇の爆笑落語と一龍齋貞水の立体怪談	(財)函館市文化・スポーツ振興財団、 北海道新聞函館支社、HBC函館放送局 ☎ 57-3111 (市民会館)	15:00	17:00	入場料 大人 3,000円 子供1,000円(高校生以下) (全席自由・当日500円増)

地震災害地チャリティー募金 函館に育つ心のふれあい助け合い民謡 第23回道南口説節全国大会 予選・決戦会

予選会 7/16(土) 午前10時開演・決戦会 7/17(日) 午前9時30分開演 大ホール

出演者




佐々木基晴 内山久子 今井崑山 剣地陽子 大國基美智 古川亜美 岡田基光 小林基悦 山崎フミ 佐藤梁治 横井幸子

料金 2,000円(予選会・決戦会共通入場券) | 問合せ ☎ 53-1096 (実行委員会)

ざいだん「邦楽こども教室」短期コース(夏期)受講生募集

日本古来の伝統和楽器である箏(こと)を夏休み5日間学んでいただきます。箏の美しい音色にあなたも触れてみませんか。

講師 NPO法人青少年と伝統芸能を育てる会
期間 7月23日(土)~27日(水)
時間 午後1時30分~3時
会場 函館市民会館 和室
受講料 1,600円(受講料・傷害保険料含む)
対象 市内及び近郊の小学1年生~中学生
定員 14名(先着順)
申込み 7月1日(金)~20日(水)
応募者が半数を下回った場合は、開講を見送らせていただきます。
問合せ ☎ 57-3111 (市民会館)



函館市芸術ホールピックアップ

平成23年度市民舞台芸術奨励事業
みんなで歌おう 川本季子15周年記念コンサート
7/10(日) 午後2時開演 ホール

出演 宮永正良(ピアノ) 森岡恵四郎(尺八)
佐藤知歩(フルート) 竹林元勝(ナレーター)
曲目 花嫁人形、月の砂漠、平城山
真白き富士の根、サマータイム 他
金子みすゞの詩による三つの歌
(作曲:佐々木茂)
花のたましい
みんなちがってみんないい
(私と小鳥と鈴と)
露
料金 一般1,500円(当日500円増)
中学生以下無料
問合せ ☎ 46-3984 (宮永)

財団がお預かりした市民の善意!!

東日本大震災に対する被災地復興支援義援金のご報告
函館市芸術ホール東日本大震災復興支援チャリティーコンサート「ミュージック・エイド」
開催日 5月8日
義援金 220,540円
函館ゆかりの歌人、石川啄木の復興支援チャリティーナイト「3.11 災害をこえて希望へ〜2011〜」
開催日 5月18日
義援金 347,534円
財団9施設で集まった義援金
財団施設 市民会館、芸術ホール、市民体育館
市民プール、旧函館区公会堂
北方民族資料館、文学館、北洋資料館
屋外スポーツ施設(陸上競技場、野球場、庭球場)
義援金 421,087円
以上の義援金は、函館市を通じて日本赤十字社と岩手県に寄付いたしました。ご協力いただきました皆様にお礼申し上げます。

はじめてのピアノレッスン

限定30名
おためしピアノ3ヶ月コース お子様から大人の方まで(初級者)
月謝 5,250円! プレゼント!
ヤマハ初級テキスト
キャンペーン期間 7/31まで
平日10:00~17:00まで
月3回/3ヶ月(全9回)
会場 函館中央センター、アベニュー五稜郭
久根別教室、森教室、八雲センター

夏休み英語サマーレッスン

申込み締切 7/15(金)
この夏、楽しく英語にチャレンジ!
4.5才児 7/26(火) 27(水) 29(金) 10:30~
小学1・2年生 7/29(金) 8/1(月) 2(火) 10:30~
小学3・4年生 7/26(火) 27(水) 28(木) 13:30~
全コース1回40分計3回で5,250円
会場:函館中央センター 函館市美原2丁目39-3
日常の会話を英語でチャレンジ! たのしみながら英語にふれてみませんか?

お申し込みお問い合わせは (株)ヤマハミュージック北海道 函館店 函館市美原2丁目39番3号 ☎0138-34-3400(代) ★事前にお申し込み下さい。フリーダイヤル 0120-20-2963

生は、力だ。

新芽の力で、お茶を新しく。新キリン生茶



北海道キリンビバレッジ株式会社 生茶製造 加糖無糖 のんだあとにはリサイクル NAMACHA.jp

7月

芸術ホール

ハーモニイ五稜郭

TEL 55-3521 FAX 55-3586

●平成24年7月・平成24年8月の芸術ホールの状況
 平成24年7月11日(水)・12日(木)は器材点検日等のため使用できません。
 平成24年8月15日(水)は器材点検日等のため使用できません。

日	曜	催し物等	主催者等	開始	終了	備考
2	土	ピヤトニツキ記念 国立アカデミー・ロシア民族合唱団 ～創立100周年記念来日公演～	ロシア文化フェスティバル日本組織委員会事務局 ☎ 03-5919-1051	18:30	20:30	※鑑賞券の配布は終了しました。
3	日	ヤマハフレッシュピアニストコンサート2011	ヤマハミュージック北海道函館店 ☎ 34-3400	①10:15 ②14:45 ③18:30	①13:00 ②17:00 ③20:30	入場料 500円
5	火	ステージラボ2011 レッツ！ワークショップア・ラ・カルトー 舞台美術編	(財)函館市文化・スポーツ振興財団 ☎ 55-3521 (芸術ホール)	18:30	20:30	入場料 一般 2,000円 大学生以下1,000円 (要事前申込)
7	木	琴峰流大正琴第27回発表会 函館四季の会まつり	琴峰流大正琴函館四季の会 ☎ 53-9270 (小塚)	13:30	16:00	入場無料(要整理券)
9	土	北海道大学水産学部交響楽団 第55回定期演奏会	北海道大学水産学部交響楽団 ☎ 090-9755-7720 (丸山)	18:30	20:30	入場料 500円
10	日	平成23年度市民舞台芸術奨励事業 みんなで歌おう川本季子15周年コンサート	川本季子コンサート実行委員会 ☎ 46-3984 (宮永)	14:00	16:00	入場料 一般 1,500円 (当日500円増) ※中学生以下無料
16	土	PMFアンサンブル演奏会 函館公演	はこだて音楽鑑賞協会 ☎ 32-1773	18:30	20:30	指定席 3,000円 ※学生2,000円
17	日	百音の会 ピアノ発表会	百音の会 ☎ 32-4856 (寺井)	14:00	18:00	入場無料
19	火	ステージラボ2011函館市芸術ホールバックステージツアー ～応用(音響)編～	(財)函館市文化・スポーツ振興財団 ☎ 55-3521 (芸術ホール)	19:00	21:00	入場無料
22	金	リサイタルシリーズ 外山啓介ピアノ・リサイタル	(財)函館市文化・スポーツ振興財団 ☎ 55-3521 (芸術ホール)	18:45	20:45	入場料 S 席3,500円 A 席2,500円 学生席1,500円 (当日各500円増)
23	土	K・S・I ピアノ発表会	K・S・I ☎ 51-9324 (斉藤)	14:00	16:00	入場無料
24	日	函館YWCAピアノ教室発表会	函館YWCA ☎ 51-5262	13:30	16:00	入場無料
25	月	毎日こどもピアノコンクール	ヤマハミュージック北海道函館店 ☎ 34-3400	未定	未定	入場料 一般1,000円 学生 800円
26	火	第50回カナリア会ピアノコンサート	カナリア会 ☎ 56-2233 (堀内)	17:00	20:00	入場無料
30	土	函館新人演奏会～音楽の新しい風～	(財)函館市文化・スポーツ振興財団 ☎ 55-3521 (芸術ホール)	15:00	17:00	入場料 一般1,000円 学生 500円 中学生以下無料 (要整理券)
31	日	人形劇公演 「ミラクル・キッズ～勢至丸と奇跡の子どもたち」	浄土宗豊国寺 ☎ 85-2551 (鳶)	14:00	15:30	入場料 500円

芸術ホール リハーサル室(フリールーム)

期日	催し物等	主催者等	開始	終了	備考
1(金)	ロシア・コレクション 明治古写真展「失われた日本」 講演会「文明開化のなかの写真」	ロシア文化フェスティバル日本組織委員会事務局 ☎ 03-5919-1051	18:00	20:00	入場無料 (当日先着50名)
4(月)	ステージラボ2011 レッツ！ワークショップア・ラ・カルトー舞台美術編	(財)函館市文化・スポーツ振興財団 ☎ 55-3521 (芸術ホール)	18:30	20:30	入場料 一般2,000円 大学生以下1,000円 (要事前申込)
9(土)	第3回ジャクルート愛好者のつどい	日本ジャクルートセンター ☎ 0158-42-8364 (谷藤)	15:30	17:30	入場料 1,000円
10(日)	エレクトーン演奏研究会コンサート 羽賀ピアノ英語教室 第26回ピアノ発表会	ヤマハミュージック北海道函館店 ☎ 34-3400 羽賀ピアノ英語教室 ☎ 52-6775 (羽賀)	14:00 18:20	16:00 20:20	入場料 500円 入場無料
17(日)～18(月)	芝居組「虎」第五回公演ハルシオン・デイズ	芝居組「虎」 ☎ 080-3236-7428 (浦田)	17日 19:00 18日 ①13:00 ②17:00	17日 21:00 18日 ①15:00 ②19:00	入場料 1,000円 (当日300円増)
23(土)	マウコピリカ音楽祭in函館 ～ピカタレラ～	道南・アイヌ民族との連帯を考える市民の会 ☎ 090-9439-5324	18:30	20:30	入場料 一般800円 高校生300円 (当日200円増)
24(日)	グループ・クラヴィエ ピアノコンサート ～夏の風はピアノとともに～	グループ・クラヴィエ ☎ 42-6146	13:30	15:30	入場料 一般1,000円 学生 800円
31(日)	北の海・子ども体験教室 「海の森からの贈り物～海藻おしば」作り	(財)函館市文化・スポーツ振興財団 ☎ 55-3455 (北洋資料館)	① 9:45 ② 13:30	① 11:45 ② 15:30	参加料 500円 (要事前申込) 市内に居住または在学する小学生

芸術ホール ギャラリー

期日	催し物等	主催者等	開始	終了	備考
1(金)～10(日)	日露和親条約締結156周年記念写真展 ロシア・コレクション 明治古写真展「失われた日本」	ロシア文化フェスティバル日本組織委員会事務局 ☎ 03-5919-1051	11:00	18:00	入場無料
18(月)～24(日)	第17回函館の「海と港」児童絵画展	(財)函館市文化・スポーツ振興財団 ☎ 55-3455 (北洋資料館)	18日 11:00 9:00	17:00	入場無料
29(金)～31(日)	函館切り絵愛好会 切り絵展示会	函館切り絵愛好会 ☎ 41-1861 (田中)	10:00	18:00 31日 16:00	入場無料

芸術ホール オープンギャラリー

期日	催し物等	主催者等	開始	終了	備考
11(月)	オープンギャラリーイベント チームM.D「ダンスなう。」	(財)函館市文化・スポーツ振興財団 ☎ 55-3521 (芸術ホール)	19:00	21:00	入場無料
15(金)	オープンギャラリーイベント 函館ギタースクール「真夏のロック」	(財)函館市文化・スポーツ振興財団 ☎ 55-3521 (芸術ホール)	18:30	20:30	入場無料

●平成24年7月分の貸借受付は7月1日(金)午前9時30分から行います。
 ●ホール、ギャラリー等の催し物は、主催者の都合で変更されることがあります。
 ●今月の13日(水)・14日(木)は器材点検日等のため使用できません。

七飯町文化センター情報

TEL 66-2066 FAX 66-2070 URL: <http://www.town.nanae.hokkaido.jp/town/kyouiku/01.htm>

日	曜	催し物等	主催者	会場	開始	終了	備考
20~26	水~火	水彩サークル作品展	水彩サークル ☎ 65-1694 (塩田)	ギャラリー	9:00	21:00	入場無料
28	木	まちの音楽会 南こうせつwithウー・ファン 心のうたコンサート	七飯町文化協会 ☎ 66-2066 (北村)	大ホール	19:00	21:00	入場料 2,000円 (全席指定・当日500円増)

宝くじまちの音楽会 南こうせつ with ウー・ファン 心のうたコンサート

地域の人々に上質な音楽を届け、豊かな心になってもらう「宝くじまちの音楽会」。独特の音楽性とバイタリティで、創世記のミュージックシーンに、強烈なインパクトを与える「南こうせつ」と、中国楽器を日本での先駆けとし、そのテクニックと音色で観客を魅了する「ウー・ファン(伍芳)」によるコンサートです。また、町内で活動しているコーラスグループも参加し、心のうたが七飯町に響きわたります!!



日時 7月28日(木)午後7時
会場 七飯町文化センターパイオニアホール
料金 2,000円(当日500円増・全席指定)
販売場所 七飯町文化センター、大中山コモン、大沼婦人会館、藤田商店
富原商店、黒ベコレストラン、函館市民会館、函館市芸術ホール
松柏堂プレイガイド、北斗市総合文化センター
問合せ ☎ 66-2066 (七飯町文化協会)

北斗市総合文化センター情報

TEL 74-2000 FAX 74-2074 URL: <http://www.city.hokuto.hokkaido.jp/cultural/default.htm>

日	曜	催し物等	主催者	会場	開始	終了	備考
2	土	ピアノコンサート	☎ 49-8777(白瀬)	小ホール	13:30	16:00	入場無料
3	日	ピアノ発表会	白雪の会 ☎ 65-2228 (斉藤)	小ホール	14:00	16:30	入場無料
10	日	「金子耕式(かねこうじ)講演会 ~今、子育てに必要なこと~」	北斗市教育委員会 ☎ 74-2000 (社会教育課)	小ホール	19:00	20:30	入場無料

第5回サマーコンサートin ほくと

日時 7月10日(日)午後1時30分
会場 北斗市総合文化センターかなで~大ホール
料金 300円(小学生以上)
主催 上磯吹奏楽団
問合せ ☎ 73-2062 (上磯小学校・高橋)

コール・フロレス2011Summer Concert

日時 7月17日(日)午後1時30分
会場 北斗市総合文化センターかなで~小ホール
料金 無料
主催 コール・フロレス
問合せ ☎ 48-6150 (佐藤)

高嶋ちさ子12人のヴァイオリニスト

日時 8月27日(土)午後3時
会場 北斗市総合文化センターかなで~大ホール
料金 4,500円(ただし3枚以上購入の場合は1枚あたり4,000円)
(当日500円増・全席指定)
主催 北斗市かなで~協会
問合せ ☎ 74-2000(北斗市かなで~協会)

劇団四季ミュージカル『夢から醒めた夢』

日時 10月28日(金)午後6時30分
会場 北斗市総合文化センターかなで~大ホール
料金 S席8,000円、A席5,000円
B席3,000円、S席4,000円(小学生以下)
かなで~協会会員先行発売 7月19日(火)
一般発売 7月23日(土)
主催 北斗市かなで~協会
問合せ ☎ 74-2000(北斗市かなで~協会)

※上記の催し物は、主催者の都合により変更されることがあります。また、上記以外、新たに追加される場合もありますので、ご了承ください。

さらにCSもBSも楽しめる!
デジタルパック

大好評受付中!

NCVのインターネットは
ケーブルテレビが
(基本チャンネル)

サービスです!!



デジタルパック

月々 テレビ基本チャンネル付きで

3,675円から

ケーブルテレビ基本チャンネル(月々) 1,050円
デジタルパック(月々) 2,625円

NCVはお陰様で10周年

函館市の情報は
NCVに
オ・マ・カ・セ!!

放送日
毎週月曜日~金曜日
午後6時更新

関心のある方は、お申し込みは
TEL 34-2525
<http://www.ncv.ne.jp/> e-mail info@ncv.ne.jp

函館市・北斗市・七飯町エリアの新鮮な話題を地域密着でお届けします。
 NCVチャンネル NCVNEWS NCVニュース 放送中
 キャンペーン・応募方法、サービスエリア等のご質問は下記までお気軽にお電話ください。
 総務省指定商社株式会社三ユーメディア 函館センター
 〒041-0901 函館市枝樫町379-91テクノパーク内
 ■営業時間/9:00~18:00(年中無休)

函館山口フウェイ

FMいるか

F M いるか TEL27-3700

番組のご案内

「キャンパスデイズ出演大学生対抗！おにぎり合戦・夏の陣！」

F M いるかとサークルKサンクスのコラボレーション企画。毎週土曜に放送の番組「キャンパスデイズ」に出演の大学が新しいおにぎりを開発。サンクスで商品化し、最も売り上げた学校にはサンクスのオリジナルブランド「ほがら菓たいむ」1年分プレゼントという企画です。コーナーの中で、経過報告を行っています。おにぎりは、7月下旬にサンクス各店で販売されます。

放送日時 毎週金曜日/午後2時45分

「金曜音楽バラエティ」内

企画ホームページ

<http://www.fmiruka.co.jp/sunkus/>

「東北・北海道ふるさとネット」

東日本大震災で被災され、函館市と近郊に避難されてきた皆さんに役立つ情報をお届けする番組。北海道や函館市及び近隣町村などからの被災者の方への生活支援情報を中心に、避難されている皆さんがこの地域での暮らしに馴染んでいただけるような情報をお送りします。

放送日時 毎週木曜日/午後4時30分(5分間)

「トワイライトスクエア」内

この番組は、F M いるかと北海道渡島総合振興局・函館市・北斗市・七飯町が連携してお送りしています。

〒040-0054 函館市元町18-11

TEL 23-3500(留守番電話)

FAX 23-3100

Eメール 807@fmiruka.co.jp

URL <http://www.fmiruka.co.jp>

カフェペルラ TEL27-2530

クレアシオン vol.68

音めぐり~世界の近現代作品~

出演者 松石 隆(フルート)

布施久美子・岩平尚子(クラリネット)

佐藤正樹(チェロ)

増田朗子・堀川智美(ソプラノ)

高橋セリカ・畑中一映・畑中佳子・野村弓子

高実希子・中田久美子(ピアノ)

アンサンブル・モジエ

曲目 プロコフィエフ/フルートソナタニ長調 作品94
ニーノ・ロータ/クラリネット、チェロと
ピアノのためのトリオ 他

日時 7月2日(土)午後7時

料金 2,000円(珈琲又は紅茶付)

問合せ ☎090-1385-8709(事務局)

箱館バロック合奏団第2回定期演奏会

ヴィヴァルディ&J.S.バッハ 夏の夜の饗宴

出演者 森 洋子(チェンバロ) 池田桂子(フルート)

嶋田信勝・高橋葉子・西川 翔・渡邊拓也

(ヴァイオリン)、菊地加緒理(チェロ)

賛助出演 烏野慶太(ヴァイオリン)

遠藤幸男(ヴィオラ)

斎藤正樹(コントラバス)

曲目 バッハ/チェンバロ協奏曲第5番へ短調
BWV.1056 他

日時 7月24日(日)午後6時30分

料金 前売2,500円、当日3,000円

問合せ ☎050-2020-8921(事務局)

金 森 ホール

TEL 23-0338

7/17(日) ひまわり会ピアノ発表会
関係者のみ

jet発表会

開演 午後1時 午後4時

問合せ ☎34-3400

7/24(日) (ヤマハミュージック北海道函館店)

7/2(土) 長澤晴浩と心を奏でる会
in 函館パートV



長澤晴浩(ピアノ)



中里 聡(クロマティックハーモニカ)

出演 長澤晴浩(ピアノ)
中里 聡(クロマティックハーモニカ)

曲目 ピアノ
チャイコフスキー作曲/
四季より5月(白夜)、6月(舟歌)
11月(トロイカ)、他
クロマティックハーモニカ
バッハ作曲/G線上のアリア(管弦楽組曲より)
吉松隆作曲/四つの小さな夢の歌
ピアノとクロマティックハーモニカ
春: 5月の夢の歌
夏: 8月の歪んだワルツ
秋: 11月の夢の歌
冬: 子守歌・・・明日の朝も世界があると
いいね

開演 午後2時30分

料金 1,500円

問合せ ☎03-3873-6764(クラヴィミュージック)

☎23-0338(金森ホール)

7/27(水) 谷ミコ 全国シャンソニエ・ライブハウスツアー
「スタンダード」

開演 午後6時30分

料金 5,500円(自由席)

主催 株式会社エーダッシュ

問合せ ☎011-533-7711



7/31(日) スパニッシュ・コネクション
"migration" tour 2011

出演 伊藤芳輝
(フラメンコギター)
平松加奈
(バイオリン)
吉見征樹(タブラ)
伊藤寛康(ベース)
仙道さおり
(パーカッション)



開演 午後6時30分

料金 3,000円、学生半額(小学生以下無料)

問合せ ☎090-9082-9255

(フラメンコ・ロルカ)

「函館との出会い」

まつもと あきこ
松本章子

(Little Akiko's Mission)

219



「サンフランシスコ時代の会社にて」

函館山から眺める夜景を函館の人が誇りにしていることをこちらに住み、初めて知りました。親切にしてください。親切にしてくださる方々との土地で出会った友達に支えられてあつという間に1年が過ぎましたが、初めは何もかもが九州産まれ本州育ちの私には戸惑うことばかりでした。そんな時、ふと思いついて函館山に登り見渡した景色に勇気づけられた

プロフィール：長崎県宮島出身、2007年渡米、帰国後は函館を生活拠点に、様々な疾患を抱える方に合う、快適な洋服作りをする組織「リトルアキコスミッション」の立上げに向け準備を進めている。

のをはつきりと覚えていきます。この静かな空の下にはこんなにたくさんの輝きが広がっていたのかと胸がいっぱいになりました。自分を信じて私に与えられたことができることから始めようと心に決めた時です。現在は洋裁教室に通い私の好きな洋服を作っています。近いうちには病気が向き合っている人が快適な暮らしができるようデザインされた洋服を提供することを目指します。

私には十年前より突然、体調不良になり医師から転地療養を勧められ日本の気候から自分に合った環境に身を置くため渡米しました。3年目にはアメリカのコンサルティング会社に入社できるとなりました。そして、サンフランシスコの気候に似たところがある函館を帰国先に選びました。実際に函館に住んでみると、何よりも異国情緒溢れる函館の人のフレンドリーさと温かさが私にとって心強く、帰国後の逆カルチャーショックを受けられることなく楽しく暮らすことができています。

この土地は本当に素晴らしい縁を私にもたらしてくれました。宝石箱に例えられるこの街で私も1つの石として輝いていけるように頑張っていきたいと思えます。

次回は玄舞主宰の石井ちえさんにバトンタッチします。

カメラで、ビデオで、思い出写真。
レトロでゴージャスな衣裳をお貸しします。

ヘアメイク
1,000円(税込) 所要時間 5分
ティアラ・ヘッド飾り・アクセサリ込



函館生活記

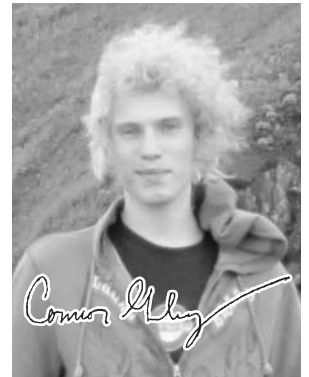
異国での日々

「函館：夏の思い出」

ギルロイ・コナー
(アメリカ)

207

(財)北海道国際交流センター日本語日本文化講座夏期セミナー参加留学生



昨年夏の夏の2ヶ月、函館で過ごす機会がありました。私にとって日本滞在は初体験で、とても印象深い思い出になりました。最初の晩の夜景から、最後の週の港祭りまで、函館のことが一生忘れられません。

H I F の授業を通しても面白い人に沢山会えました。クラスメイトや先生とすごく親しくなり、自由に日本語で話すことも

習いました。そしてお互いに支え合うことも。例えば、ある週末、クラスメイトと一緒に五稜郭の野外劇に出ることにになりました。そんな風に目立つなんて一人だつたら絶対にしなかつたでしょう。最後の夜、授業で習った曲をカラオケでもう一度皆で歌いました。友情と達成感が強くつながっていました。

楽しい思い出の一枚をレトロな公会堂で撮影して下さい。

旧函館区公会堂内
ハイカラ衣裳館

●函館市元町11-13
●TEL/0138(22)1001
●FAX/0138(23)2626

貸衣裳料金 20分 1,000円(税込)
時間内なら自由に撮影が出来ます。ご自分のカメラ等で自由にご撮影して下さい。(お一人の方は係の者にお声をかけて下さい)

生涯学習情報

生涯学習課 ☎21-3444

青少年育成フォーラム
テーマ「青少年の非行防止と児童・生徒が安全・安心して暮らせる地域づくり」
法務大臣メッセージ伝達
少年の主張渡島地区大会最優秀者・優秀者発表等

日時 7月15日(金)午後1時
会場 市民会館小ホール
直接会場へお越しください
まなびつと体験講座
「COOL JAPAN! 殺陣(たて)を学ぼう」

日時 7月16日(土)午後1時30分
会場 柏野小学校体育館
対象 小学生(一般20名程度)
(先着順)
申込み 7月12日(火)まで
「ボジャギ講座」

日時 7月23日(土)午後1時
会場 地域交流まちづくりセンター
材料費 10000円
対象 一般20名程度(先着順)
申込み 7月18日(月)まで電話で
地域交流まちづくりセンター ☎22-9700

青少年研修センター(ふるるる園) 月曜 休館 ☎23-5961
カニ釣り体験!お泊り会
日時 7月23日(土)午後1時30分

24日(日)午前10時30分
参加料 3500円程度
対象 小中学生50名(申込順)
申込み 7月12日(火)から電話で
亀田福祉センター 月曜 休館 ☎42-17023

子ども放送局
ふーふー吹いて「くるくるのびる 音がでるみつばち」
日時 7月9日(土)午前10時
対象 小学生25名(申込順)
作ってみよう!「ドライアイスでアイスクリーム」
日時 7月23日(土)午前10時
対象 小中学生25名(申込順)
申込み 7月2日(土)午前9時から電話で

亀田青少年会館 月曜 休館 ☎41-4383
絵手紙教室
日時 7月24日(日)午前10時
対象 小学生と保護者25名
小学生のみの参加可
申込み 7月20日(水)まで電話で
夏休み・ものづくり教室
「海の妖精クリオネ」
日時 8月7日(日)午前10時
参加料 1000円
対象 小学生30名
申込み 7月21日(木)から電話で

青年センター 水曜 休館 ☎51-3390
なちゆらすの自由研究特別教室
「キミだけの宝箱を作ろう!」
日時 8月2日(火)午後1時30分
受講料 2300円(材料費込)
対象 小学生20名
申込み 7月28日(木)まで電話で
カラダの内側からキレイになるリンパ体操教室(全3回)

日時 8月5日・19日・26日
全金曜日午前10時30分
受講料 各回800円
対象 一般市民12名
申込み 随時電話で
北大水産学部 ☎40-5563
小中学生のためのお魚教室
「キミもお魚博士になろう!」
日時 8月7日(日)午後1時
対象 小学3年生(中学生定員 20名(無料・先着順))
申込み 電話・Eメールで受付
E-mail:kenkyo@fish.hokudai.ac.jp
博物館 月曜 休館 ☎23-15480
親子で作る「ベタベタアート」
日時 7月24日(日)午後1時
対象 小学生とその保護者15名
申込み 7月7日(木)午前9時から電話で(申込順)
わくわく科学教室
「ドライアイスで遊ぼう」
日時 7月28日(木)午後1時30分
受講料 3000円
対象 小学生20名(保護者同伴可)
申込み 7月12日(火)午前9時から電話で(申込順)
「親子でなき砂を作ろう」
「シリカゲルって何!」
日時 7月29日(金)午後1時30分
対象 小4(中学生・保護者20名)
受講料 5000円
申込み 7月13日(水)午前9時から電話で(申込順)
Jr.考古学八カセ養成講座
2「黒曜石で矢じりを作ろう」
日時 7月31日(日)午後1時30分
受講料 5000円
対象 小4(6年生・保護者15名)

申込み 7月15日(金)午前9時から電話で(申込順)
3「縄文の宇一勾玉を作る」
日時 8月7日(日)午後1時30分
受講料 5000円
対象 小4(6年生・保護者15名)
申込み 7月22日(金)から電話で(申込順)
夏休み自由研究
「鉄道車両の仕組みとJR見学会」
日時 7月27日(水)午前10時
会場 JR函館運輸所
受講料 50円
対象 小・中学生・保護者40名
申込み 7月8日(金)午前9時から電話で(申込順)
「手作りおもちゃを作ろう」
日時 8月9日(火)午後1時30分
受講料 5000円
対象 小4(6年生15名)
(保護者同伴可)
申込み 7月20日(水)午前9時から電話で(申込順)
「昔の道具を調べよう」
日時 8月10日(水)午後2時
対象 小4(6年生・保護者同伴可)
申込み 7月21日(木)午前9時から電話で(申込順)
特別展「伊勢神宮と北海道」
式年遷宮献納の御装束や神宝をはじめ伊勢信仰に関わる資料を展示し、伊勢神宮と北海道とのかかわりについて紹介します。
期間 7月23日(土)～9月11日(日)
特別展 展示解説セミナー
日時 7月30日(土)午後1時30分
対象 一般市民30名(申込順)
申込み 7月14日(木)から電話で
特別展 講演会
日時 8月6日(土)午後1時30分

申込み 7月15日(金)午前9時から電話で(申込順)
3「縄文の宇一勾玉を作る」
日時 8月7日(日)午後1時30分
受講料 5000円
対象 小4(6年生・保護者15名)
申込み 7月22日(金)から電話で(申込順)
夏休み自由研究
「鉄道車両の仕組みとJR見学会」
日時 7月27日(水)午前10時
会場 JR函館運輸所
受講料 50円
対象 小・中学生・保護者40名
申込み 7月8日(金)午前9時から電話で(申込順)
「手作りおもちゃを作ろう」
日時 8月9日(火)午後1時30分
受講料 5000円
対象 小4(6年生15名)
(保護者同伴可)
申込み 7月20日(水)午前9時から電話で(申込順)
「昔の道具を調べよう」
日時 8月10日(水)午後2時
対象 小4(6年生・保護者同伴可)
申込み 7月21日(木)午前9時から電話で(申込順)
特別展「伊勢神宮と北海道」
式年遷宮献納の御装束や神宝をはじめ伊勢信仰に関わる資料を展示し、伊勢神宮と北海道とのかかわりについて紹介します。
期間 7月23日(土)～9月11日(日)
特別展 展示解説セミナー
日時 7月30日(土)午後1時30分
対象 一般市民30名(申込順)
申込み 7月14日(木)から電話で
特別展 講演会
日時 8月6日(土)午後1時30分

申込み 7月15日(金)午前9時から電話で(申込順)
3「縄文の宇一勾玉を作る」
日時 8月7日(日)午後1時30分
受講料 5000円
対象 小4(6年生・保護者15名)
申込み 7月22日(金)から電話で(申込順)
夏休み自由研究
「鉄道車両の仕組みとJR見学会」
日時 7月27日(水)午前10時
会場 JR函館運輸所
受講料 50円
対象 小・中学生・保護者40名
申込み 7月8日(金)午前9時から電話で(申込順)
「手作りおもちゃを作ろう」
日時 8月9日(火)午後1時30分
受講料 5000円
対象 小4(6年生15名)
(保護者同伴可)
申込み 7月20日(水)午前9時から電話で(申込順)
「昔の道具を調べよう」
日時 8月10日(水)午後2時
対象 小4(6年生・保護者同伴可)
申込み 7月21日(木)午前9時から電話で(申込順)
特別展「伊勢神宮と北海道」
式年遷宮献納の御装束や神宝をはじめ伊勢信仰に関わる資料を展示し、伊勢神宮と北海道とのかかわりについて紹介します。
期間 7月23日(土)～9月11日(日)
特別展 展示解説セミナー
日時 7月30日(土)午後1時30分
対象 一般市民30名(申込順)
申込み 7月14日(木)から電話で
特別展 講演会
日時 8月6日(土)午後1時30分

申込み 7月15日(金)午前9時から電話で(申込順)
3「縄文の宇一勾玉を作る」
日時 8月7日(日)午後1時30分
受講料 5000円
対象 小4(6年生・保護者15名)
申込み 7月22日(金)から電話で(申込順)
夏休み自由研究
「鉄道車両の仕組みとJR見学会」
日時 7月27日(水)午前10時
会場 JR函館運輸所
受講料 50円
対象 小・中学生・保護者40名
申込み 7月8日(金)午前9時から電話で(申込順)
「手作りおもちゃを作ろう」
日時 8月9日(火)午後1時30分
受講料 5000円
対象 小4(6年生15名)
(保護者同伴可)
申込み 7月20日(水)午前9時から電話で(申込順)
「昔の道具を調べよう」
日時 8月10日(水)午後2時
対象 小4(6年生・保護者同伴可)
申込み 7月21日(木)午前9時から電話で(申込順)
特別展「伊勢神宮と北海道」
式年遷宮献納の御装束や神宝をはじめ伊勢信仰に関わる資料を展示し、伊勢神宮と北海道とのかかわりについて紹介します。
期間 7月23日(土)～9月11日(日)
特別展 展示解説セミナー
日時 7月30日(土)午後1時30分
対象 一般市民30名(申込順)
申込み 7月14日(木)から電話で
特別展 講演会
日時 8月6日(土)午後1時30分

申込み 7月15日(金)午前9時から電話で(申込順)
3「縄文の宇一勾玉を作る」
日時 8月7日(日)午後1時30分
受講料 5000円
対象 小4(6年生・保護者15名)
申込み 7月22日(金)から電話で(申込順)
夏休み自由研究
「鉄道車両の仕組みとJR見学会」
日時 7月27日(水)午前10時
会場 JR函館運輸所
受講料 50円
対象 小・中学生・保護者40名
申込み 7月8日(金)午前9時から電話で(申込順)
「手作りおもちゃを作ろう」
日時 8月9日(火)午後1時30分
受講料 5000円
対象 小4(6年生15名)
(保護者同伴可)
申込み 7月20日(水)午前9時から電話で(申込順)
「昔の道具を調べよう」
日時 8月10日(水)午後2時
対象 小4(6年生・保護者同伴可)
申込み 7月21日(木)午前9時から電話で(申込順)
特別展「伊勢神宮と北海道」
式年遷宮献納の御装束や神宝をはじめ伊勢信仰に関わる資料を展示し、伊勢神宮と北海道とのかかわりについて紹介します。
期間 7月23日(土)～9月11日(日)
特別展 展示解説セミナー
日時 7月30日(土)午後1時30分
対象 一般市民30名(申込順)
申込み 7月14日(木)から電話で
特別展 講演会
日時 8月6日(土)午後1時30分

函館市中央図書館
対象 一般市民100名(無料)
申込み 7月20日(水)午前9時から電話で(申込順)
中央図書館 水曜 休館 ☎35-16800
第51回「市民文芸作品」募集
小説・文芸評論、ノンフィクション、随筆、短歌、俳句、川柳、詩
募集期間 7月1日(金)～9月30日(金)
応募規定
函館市民の方(市内学校通学の学生・生徒を含む)原稿は未発表のもの
応募方法 郵送(当日消印有効)。
「こども図書館員」
本棚の整理など
日時 7月26日(火)、8月2日(火)午前9時～12時
対象 市内小学5・6年生
定員 各日9人(抽選)
申込み
往復はがきに住所、氏名、電話番号、学校名・学年、参加希望日を記入し、〒040-1000
01五稜郭町26-1中央図書館「こども図書館員」まで7月15日(金)消印有効

申込み 7月15日(金)午前9時から電話で(申込順)
3「縄文の宇一勾玉を作る」
日時 8月7日(日)午後1時30分
受講料 5000円
対象 小4(6年生・保護者15名)
申込み 7月22日(金)から電話で(申込順)
夏休み自由研究
「鉄道車両の仕組みとJR見学会」
日時 7月27日(水)午前10時
会場 JR函館運輸所
受講料 50円
対象 小・中学生・保護者40名
申込み 7月8日(金)午前9時から電話で(申込順)
「手作りおもちゃを作ろう」
日時 8月9日(火)午後1時30分
受講料 5000円
対象 小4(6年生15名)
(保護者同伴可)
申込み 7月20日(水)午前9時から電話で(申込順)
「昔の道具を調べよう」
日時 8月10日(水)午後2時
対象 小4(6年生・保護者同伴可)
申込み 7月21日(木)午前9時から電話で(申込順)
特別展「伊勢神宮と北海道」
式年遷宮献納の御装束や神宝をはじめ伊勢信仰に関わる資料を展示し、伊勢神宮と北海道とのかかわりについて紹介します。
期間 7月23日(土)～9月11日(日)
特別展 展示解説セミナー
日時 7月30日(土)午後1時30分
対象 一般市民30名(申込順)
申込み 7月14日(木)から電話で
特別展 講演会
日時 8月6日(土)午後1時30分

申込み 7月15日(金)午前9時から電話で(申込順)
3「縄文の宇一勾玉を作る」
日時 8月7日(日)午後1時30分
受講料 5000円
対象 小4(6年生・保護者15名)
申込み 7月22日(金)から電話で(申込順)
夏休み自由研究
「鉄道車両の仕組みとJR見学会」
日時 7月27日(水)午前10時
会場 JR函館運輸所
受講料 50円
対象 小・中学生・保護者40名
申込み 7月8日(金)午前9時から電話で(申込順)
「手作りおもちゃを作ろう」
日時 8月9日(火)午後1時30分
受講料 5000円
対象 小4(6年生15名)
(保護者同伴可)
申込み 7月20日(水)午前9時から電話で(申込順)
「昔の道具を調べよう」
日時 8月10日(水)午後2時
対象 小4(6年生・保護者同伴可)
申込み 7月21日(木)午前9時から電話で(申込順)
特別展「伊勢神宮と北海道」
式年遷宮献納の御装束や神宝をはじめ伊勢信仰に関わる資料を展示し、伊勢神宮と北海道とのかかわりについて紹介します。
期間 7月23日(土)～9月11日(日)
特別展 展示解説セミナー
日時 7月30日(土)午後1時30分
対象 一般市民30名(申込順)
申込み 7月14日(木)から電話で
特別展 講演会
日時 8月6日(土)午後1時30分

申込み 7月15日(金)午前9時から電話で(申込順)
3「縄文の宇一勾玉を作る」
日時 8月7日(日)午後1時30分
受講料 5000円
対象 小4(6年生・保護者15名)
申込み 7月22日(金)から電話で(申込順)
夏休み自由研究
「鉄道車両の仕組みとJR見学会」
日時 7月27日(水)午前10時
会場 JR函館運輸所
受講料 50円
対象 小・中学生・保護者40名
申込み 7月8日(金)午前9時から電話で(申込順)
「手作りおもちゃを作ろう」
日時 8月9日(火)午後1時30分
受講料 5000円
対象 小4(6年生15名)
(保護者同伴可)
申込み 7月20日(水)午前9時から電話で(申込順)
「昔の道具を調べよう」
日時 8月10日(水)午後2時
対象 小4(6年生・保護者同伴可)
申込み 7月21日(木)午前9時から電話で(申込順)
特別展「伊勢神宮と北海道」
式年遷宮献納の御装束や神宝をはじめ伊勢信仰に関わる資料を展示し、伊勢神宮と北海道とのかかわりについて紹介します。
期間 7月23日(土)～9月11日(日)
特別展 展示解説セミナー
日時 7月30日(土)午後1時30分
対象 一般市民30名(申込順)
申込み 7月14日(木)から電話で
特別展 講演会
日時 8月6日(土)午後1時30分

申込み 7月15日(金)午前9時から電話で(申込順)
3「縄文の宇一勾玉を作る」
日時 8月7日(日)午後1時30分
受講料 5000円
対象 小4(6年生・保護者15名)
申込み 7月22日(金)から電話で(申込順)
夏休み自由研究
「鉄道車両の仕組みとJR見学会」
日時 7月27日(水)午前10時
会場 JR函館運輸所
受講料 50円
対象 小・中学生・保護者40名
申込み 7月8日(金)午前9時から電話で(申込順)
「手作りおもちゃを作ろう」
日時 8月9日(火)午後1時30分
受講料 5000円
対象 小4(6年生15名)
(保護者同伴可)
申込み 7月20日(水)午前9時から電話で(申込順)
「昔の道具を調べよう」
日時 8月10日(水)午後2時
対象 小4(6年生・保護者同伴可)
申込み 7月21日(木)午前9時から電話で(申込順)
特別展「伊勢神宮と北海道」
式年遷宮献納の御装束や神宝をはじめ伊勢信仰に関わる資料を展示し、伊勢神宮と北海道とのかかわりについて紹介します。
期間 7月23日(土)～9月11日(日)
特別展 展示解説セミナー
日時 7月30日(土)午後1時30分
対象 一般市民30名(申込順)
申込み 7月14日(木)から電話で
特別展 講演会
日時 8月6日(土)午後1時30分

箱館奉行所開館1周年記念特別フォーラム
箱館奉行所「その復元と未来への展望」
日時 7月30日(土)午後1時30分
会場 中央図書館視聴覚ホール
定員 100名(申込順)
申込み 7月1日(金)～29日(金)まで
電話で ☎51-2864

その4

「タグラグビーの魅力について」

北海道函館西高等学校教諭

いし 井 勝



昭和30年函館市生まれ。国士館大学体育学部卒業。国士館大学体育学部研究助手。日本ラグビーフットボール協会公認A級レフリー取得。(第2回ワールドカップ7人制大会「香港」日本代表レフリーとして参加)「パシフィッククリム大会」「サンフランシスコ」「アメリカ対香港テストマッチレフリー」日本ラグビーフットボール協会審判委員会レフリーコーチ。

タグラグビーは全国的に多くの学校で取り入れられつつある教材の1つだと思えます。特に小さな子供達には鬼ごっこ的な要素があるため大変取り組みやすいボールゲームになっていきます。鬼ごっこは鬼から逃げる際捕まらないようにするためスピードに変化をつけたり、ストッブやフェイントなどをごく自然に行います。又、予め鬼の居ないスペースを探しそこに逃げ込むなどします。更に、鬼になった時には相手の動きを読んで先回りしたりするなど、相手に合わせて動きつつ捕まえるタイミングを図ります。これらの動きは他競技も同様だと思えますが特にタグラグビーは難しい動きや技能が必要とされていない

め、男女差がなく、運動に苦手意識のある子どもにとつても優しいスポーツだと思えます。コンタクト(ぶつかり合い)が無く、捕まえたり、走るコースを邪魔することも禁止(安全対策上では怪我防止に繋がります)、腰につけた2本のタグを取るだけです。ボールを前にパス、又は落とせば相手ボールになり、ボールより前でプレーすればオフサイドで反則。そのような簡単なルールも人気の1つなのでしよう。更に、他競技のように個人技能の優劣によって全く動けなく参加も出来ないような状況にはなりません。ボールや相手に合わせ必ず動かざるを得ず、後方へのパスしか出来ないため、動



きやスピードが遅いプレーヤーでもボールに触れる又はパスを受ける機会も多くなります。それにより当然のことながら運動量が知らず知らずのうちに増え遊びながら体力の向上にも繋がっていくのです。ゲームの仕方やルールが理解出来れば、人数やスペース、男女混成、年齢構成などにより自由に簡易ルールを決め楽しめることが出来ます。(例えば、女子がトライしたら2点、男子は1点。そうすることで、女子にトライをさせようと戦術などの創意工夫や協調性、団結力などが養われます)最近では小学校だけでなく高校での選択授業(函館近郊の高校では3年生体育選択科目)や、女子高校ではレクリエーション(運動不足解消目的)などで採用されていることからその魅力や教育効果が理解されつつあると思えます。

市内スポーツ情報

- 千代台公園陸上競技場
千代台22-24 ☎55-11900
北海道高等専門学校陸上競技大会
日程 7月2日(土)
第8回日新産業杯陸上競技大会兼高校国体道南予選
日程 7月2日(土)・3日(日)
第29回北海道小学生陸上競技大会
日程 7月17日(日)・18日(月)
第24回南部忠平記念陸上競技大会
日程 7月31日(日)
千代台公園弓道場
千代台27-18 ☎53-14322
第8回南北道中学生弓道大会
日程 7月10日(日)
第2回西部地区伝達講習会
日程 7月24日(日)
第6回函館新聞社杯弓道大会
日程 7月31日(日)
千代台公園テニスコート
千代台27-12 ☎31-6993
テニス
第11回WE LOVE DUNLOPレディーズテニストーナメント函館地区大会
日程 7月20日(水)

- 連盟杯争奪一般夏季大会
日程 7月24日(日)
夏季シングル大会
日程 7月31日(日)
ソフトテニス
高校国体支部予選
日程 7月2日(土)・3日(日)
ジュニア初級大会
日程 7月18日(日)
オーシャンスタジアム
千代台22-26 ☎53-13210
第93回全国高校野球選手権大会
会南北海道大会函館支部予選
日程 7月1日(金)・2日(土)
高円宮賜杯第31回全日本学童軟式野球大会南北海道大会
日程 7月16日(土)・18日(日)
太陽グループ杯函館市スポーツ少年団新人戦野球交歓会
日程 7月30日(土)
日吉サッカー場
日吉4-17 ☎54-11960
函館社会人リーグ
日程 7月3日(日)・10日(日)・18日(月)・24日(日)・31日(日)
クラブ選手権予選
日程 7月3日(日)・17日(日)・24日(日)
プロックリーグ
日程 7月3日(日)・17日(日)・31日(日)
全道社会人選手権予選
日程 7月9日(土)・10日(日)・18日(日)
北海道リーグ
日程 7月31日(日)
函館アーチエリー協会
千代台23-11847
公認記録会
日程 7月3日(日)
会場 根崎公園アーチエリー場
第37回北海道フイールド選手権大会

明日に羽ばたく 若きアスリートたち

62

陸上競技(平成22年度インターハイ陸上競技4X100mR、4X400mRに出場)

もり ひろ けう か
森 広 優 香

(函館大妻高校 食物健康科2年)



インターハイに出場したときの感想を聞かせてください。
周りの迫りに圧倒されたことと、緊張と暑さに負けて思ったような力を発揮することができませんでした。
レース前の心境を教えてください。
大きな大会の時は、周りの雰囲気や呑まれそうになりますが、自分の力を出すように心掛けています。
陸上競技を始めたいきっかけは何でしたか？

幼稚園の時、かけっこが速かったので、お父さんが陸上競技をやってみたらと勧めてくれたからです。
陸上競技を始めたのは、いつからですか？
小学校3年の時に、陸上クラブに入りました。
練習は、何処でしていますか？
シーズン中は、千代台陸上競技場です。
練習はどのくらいしますか？
毎日、3時間くらいしています。

種目によって、練習の仕方が違うと思いますが、その区分けはどのようにしていますか？
スタートの仕方や、中間疾走の時のスピードの出し方に工夫をしています。
練習内容で、気を付けているところがありますか？
けがをしないようにする、すべて全力で走る、先生のアドバイスを重視することです。
記録が伸びないとき、どのようにして克服しますか？
調子の良かったときのように自分を思い出したり、不調の原因を考えます。
陸上競技の魅力はどんなところですか？
自己新を出したり、全国大会に出場したり、目標をどんどん上げられるところです。
食べ物で、気をつけていることはありますか？
お菓子和炭酸は控えています。それと、疲れがとれる食べ物を作ってもらっています。



今まで出場した大会で、一番印象に残っている大会は？
小学校6年の時、全国大会のリレーに出場したことです。タイムは、優勝候補でしたがバトンを落とし、決勝に出れなかつたからです。その時の悔しさが今のリレーの頑張りに活きています。
目標にしている選手は？
「福島千里さん」と「千葉麻美さん」です。
今、一番関心のあることは、どんなことですか？
音楽に興味があります。
将来は、何になりたいですか？
陸上競技のコーチです。
今後の目標を教えてください。
今年のインターハイで入賞することです。
陸上競技をしている仲間に対する思いがありますか？
一緒に大きな大会に出場したいし、良い記録を残したいです。
今後のますますの活躍を期待します。

今後のますますの活躍を期待します。

日程 7月10日(日)
会場 根崎公園アーチアリーナ
函館地区バスケットボール協会
〒41-1-3332

一般リーグ
日程 7月3日(日)・10日(日)・24日(日)
会場 市内小中学校体育館他

函館市スポーツ少年団
〒43-1-0736
青森市スポーツ少年団ヨット
交流交歓会
日程 7月9日(土)・10日(日)
会場 函館港

第1回全道小学校ソフトテニス
大会
日程 7月10日(日)
会場 千代台テニスコート

バドミントン交歓会
日程 7月17日(日)・18日(月)
会場 サン・リフレ函館

函館パークゴルフ協会
〒31-1-011
函館市ラリー大会
日程 7月3日(日)
会場 志海苔PG場

第11回道新杯函館大会
日程 7月10日(日)
会場 すずらの丘PG場

函館市民親子ペア体験会
日程 7月24日(日)
会場 白石公園PG場

小学生対抗PG大会
日程 7月28日(木)
会場 志海苔PG場

函館市中学校体育連盟
〒46-1-3005
函館市中体連総合競技大会
日程 7月3日(日)
会場 ラ・サール高校

新体操
日程 7月3日(日)
会場 遺愛高校

新体操
日程 7月3日(日)
会場 遺愛高校

野球
日程 7月4日(月)～7日(木)
会場 オーシャンスタジアム他

サッカー
日程 7月4日(月)～7日(木)
会場 日吉サッカー場

バレーボール
日程 7月4日(月)～6日(水)
会場 光成中学校、湯川中学校

ソフトテニス
日程 7月4日(月)～5日(火)
会場 千代台テニスコート

卓球
日程 7月4日(月)～6日(水)
会場 サン・リフレ函館

バドミントン
日程 7月4日(月)～5日(火)
会場 遺愛高校

バスケットボール
日程 7月5日(火)～8日(金)
会場 市民体育館

柔道
日程 7月6日(水)～7日(木)
会場 市民体育館

剣道
日程 7月5日(火)
会場 西中学校

ハンドボール
日程 7月6日(水)～7日(木)
会場 凌雲中学校

中体連渡島支庁大会
日程 7月14日(木)
会場 渡島各運動施設 他

文学館

☎22-9014

「クイズ・石川啄木と函館」
 「夏休み自由研究」
 クイズは「低学年用」と「高学年用」があります。
日時 7月18日(月)～8月17日(水)
参加料 無料
対象 小学生
 啄木ゆかりの地子ども交流事業「函館・盛岡啄木交流かるた大会」
 石川啄木の短歌の中から百首を選んで作ったのが「啄木かるた」です。大会は1チーム3名のトーナメント方式で行います。
日時 7月23日(土)午後1時
会場 市民体育館第1会議室
参加料 無料
対象 小学生
定員 30名(10チーム)
申込み 電話又はFAX(22-90665)で
 事前練習のため、かるたの貸し出しをしています。
第2回「文学の夕べ」
 「啄木墓碑と木村不二男」
 木村不二男は、大野小学校校長木村文助(生活綴方の開拓者)の長男で、森高校で教職のかたわら作家生活を続け、北海道文

学者懇話会の会長を務めました。
講師 須藤隆仙氏(南北海道史研究会会長)
日時 8月16日(火)午後6時30分
参加料 無料
定員 50名
石川啄木講座
 「愛され続ける啄木」
講師 山本玲子氏(石川啄木記念館学芸員)
日時 8月27日(土)午後2時
会場 中央図書館視聴覚ホール
参加料 無料
定員 150名

「親子体験 北方民族文様の切り紙細工をしよう」
 アイヌ民族やサハリンのウイグル民族に伝わる文様を、切り紙細工で手軽に再現します。
 作った切り紙文様を手さげや小箱には貼り付けて、オリジナルグッズに仕上げます。
日時 8月6日(土)午後1時30分
参加料 無料
対象 小学生および保護者(小学3年生以下は保護者同伴)
定員 20名
申込み 7月11日(月)から電話で

「親子体験 北方民族文様の切り紙細工をしよう」
 アイヌ民族やサハリンのウイグル民族に伝わる文様を、切り紙細工で手軽に再現します。
 作った切り紙文様を手さげや小箱には貼り付けて、オリジナルグッズに仕上げます。
日時 8月6日(土)午後1時30分
参加料 無料
対象 小学生および保護者(小学3年生以下は保護者同伴)
定員 20名
申込み 7月11日(月)から電話で

市民プール

☎52-7452
 器材点検日/7月7日(木)・8日(金)

第3回市民水泳教室
 (午前の部・午後の部)
日時 7月5日(火)～8月9日(火)
 の火・金曜日(全10回)
 午前の部 午前10時30分
 午後の部 午後6時30分
受講料 4800円(保険料含む)
対象 満18歳以上
定員 午前の部30名(申込順) 午後の部20名(申込順)
申込み 6月21日(火)～7月1日(金)
第3回パワフルスイム
日時 7月5日(火)～8月9日(火)の火・金曜日(全10回) 12時～午後1時30分
受講料 4800円(保険料含む)
対象 満18歳以上
定員 50名(申込順)
申込み 6月21日(火)～7月1日(金)
第3回ウォータビクス教室
日時 7月5日(火)～8月9日(火)の火・金曜日(全10回) 午後1時30分～2時30分
受講料 5800円(保険料含む)
対象 満18歳以上
定員 30名(申込順)
申込み 6月21日(火)～7月1日(金)
第3回きつちり4泳法マスターコース



ステージでカルロスさんとアイコンタクトする玄君

ぼくの体験記

60

熱帯JAZZ楽団との夢の共演

函館市立的場中学校2年
 よしむら げん
 吉村 玄

今回は、6月3日に行われたカルロス菅野ラテンミュージックワークショップ&スペシャルオーディションに参加・合格し、翌日の熱帯JAZZ楽団スベシヤルライブin函館でポンゴを演奏した吉村玄君です。オーディションには計8名が合格し、熱帯JAZZ楽団とともにステージで演奏しました。

僕と打楽器との出会いは、幼稚園の時に観た「打楽器の世界」というコンサートです。そこで演奏されていた力ホンという楽器を習いたいと思い、小学1年の時に教室に通いはじめたところ、部屋にあったのは大きなドラムセット。おどろきました。やってみると楽しくて、どんどんのめりこみました。
 前から熱帯JAZZ楽団のファンだったので、すぐにワークショップとオーディションに申込みました。ワークショップでは、ラテンでのクラベのリズムの重要性や、1度振り下ろした手で2回叩くというポンゴの叩き方などを楽しく学ぶことができました。オーディションでは普段習っているドラムが使用できないため、合格できるか少し不安でしたが、家にあったポンゴを使用することに決め、CDを聞きながら自己流で練習しました。無事合格できて良かったです。本番も楽しく演奏でき、カルロス菅野さんのすぐとなりで演奏するというすばらしい経験ができました。
 この夏、弟と一緒にサツポロシテイジャズに初めて参加します。今までにない大舞台なので、最高の演奏をしてきたいです。



平成23年7月1日発行
 発行所/財団法人函館市文化・スポーツ振興財団
 住所/〒042-0932 函館市湯川町1丁目32番1号
 電話/57-3111 (函館市民会館) 無料
 印刷/株式会社プリントハウス

7月 市民体育館

TEL 57-3141 FAX 57-3142

※下記の事項については、原稿締め切り日までの部分について記載されているもので、その後の大会等の申込みについては、体育館の
 コピーに掲示してお知らせ致します。なお、当館の都合により変更される場合があります。
 ※「ランニングデッキ・競技場ギャラリ」の使用については、下記の表を見てご確認ください。 ※休館日…7月19日(火)(器材点検日)

日	曜	競 技 場			ランニングデッキ・ギャラリ			第1体育室				
		午前(9:00~12:00)	午後(13:00~16:30)	夜間(17:30~22:00)	午前	午後	夜間	午前	午後	夜間		
1	金	ロシア文化フェスティバル 2011 IN JAPAN 「2011国立ポリショイサーカス函館公演」			全面	7月4日まで、左記公演のため全館ご使用いただけません。(トレーニング室、幼児体育室を含みます)						
2	土	ロシア文化フェスティバル 2011 IN JAPAN 「2011国立ポリショイサーカス函館公演」			全面							
3	日	ロシア文化フェスティバル 2011 IN JAPAN 「2011国立ポリショイサーカス函館公演」			全面							
4	月	ロシア文化フェスティバル 2011 IN JAPAN 「2011国立ポリショイサーカス函館公演」			全面							
5	火	平成23年度函館市中学校体育大会総合競技大会バスケットボール競技大会			全面	×	×	×	バス	×	柔道大会準備	
6	水	平成23年度函館市中学校体育大会総合競技大会バスケットボール競技大会			全面	×	×	×	バス	×	平成23年度函館市中学校体育大会総合競技大会柔道競技大会	
7	木	平成23年度函館市中学校体育大会総合競技大会バスケットボール競技大会			全面	×	×	×	バス	×	平成23年度函館市中学校体育大会総合競技大会柔道競技大会	
8	金	平成23年度函館市中学校体育大会総合競技大会バスケットボール競技大会			全面	×	×	×	卓球	卓球	卓球	
9	土	東レアローズバレーボール教室			全面	×	×	×	卓球	卓球	卓球	
10	日	東レアローズバレーボール教室			全面	×	×	×	卓球	卓球	バス	
11	月	バインクラブBT月例会大会 B面	S教室(J室内サッカー-16:15~17:15) 全面	高松宮記念杯第1回全日本社会人ハンドボール選手権大会	全面	○	○	×	卓球	卓球	バス	
12	火	高松宮記念杯第1回全日本社会人ハンドボール選手権大会			全面	×	×	×	×	×	×	
13	水	高松宮記念杯第1回全日本社会人ハンドボール選手権大会			全面	×	×	×	×	×	×	
14	木	高松宮記念杯第1回全日本社会人ハンドボール選手権大会			全面	×	×	×	×	×	×	
15	金	高松宮記念杯第1回全日本社会人ハンドボール選手権大会			全面	×	×	×	×	×	×	
16	土	高松宮記念杯第1回全日本社会人ハンドボール選手権大会			全面	×	×	×	×	×	×	
17	日	高松宮記念杯第1回全日本社会人ハンドボール選手権大会			全面	×	×	×	×	×	×	
18	月	道南卓球選手権カデットの部			全面	×	×	×	卓球	卓球	卓球	
19	火	器 材 点 検 日										
20	水	第8回卓球ハウスファミリー卓球交流大会 全面			卓球・バドミントン ニュースポーツ	A面	×	×	○	卓球	スポーツ教室 16:00-	卓球
21	木	S教室(親子体育9:30~10:30) B面	はまなすスポーツクラブ B面	ラジオ体操指導者講習会 全面	全面	○	○	×	バス	バス	バス	
22	金	新日本プロレス 函館大会 全面			全面	○	×	×	卓球	卓球	卓球	
23	土				卓球・バドミントン フットサル	A面	○	○	○	卓球	卓球	卓球
24	日	青函家庭婦人バレーボール親善大会 全面			卓球・バドミントン フットサル	A面	×	×	○	卓球	卓球	バス
25	月				卓球・バドミントン フットサル	A面	○	○	○	卓球	卓球	バス
26	火				卓球・バドミントン バレーボール	A面	○	○	○	バス	バス	バス
27	水	S教室(親子体育16:00~17:00) B面			卓球・バドミントン ニュースポーツ	A面	○	○	○	卓球	卓球	バス
28	木	社会学級交流ミニバレーボール大会 B面			卓球・バドミントン フットサル	A面	×	×	○	バス	バス	バス
29	金				卓球・バドミントン バレーボール	A面	○	○	○	卓球	卓球	バス
30	土	琉球少林流月心会第17回全国空手道選手権大会 全面			全面	○	×	×	卓球	卓球	卓球	
31	日	琉球少林流月心会第17回全国空手道選手権大会 全面			全面	×	×	×	卓球	卓球	バス	

◎競技場の午前・午後は、A面が卓球・バドミントン、B面がニュースポーツの利用ができます。夜間は設定種目でご利用ください。また、第1体育室は、卓球・バスケットボールが利用できます。なお、第1体育室の×印はスポーツ教室・大会利用等のため使用できませんのでご注意ください。
 ◎高校生の夜間利用は、生徒手帳を窓口にて提示してください。なお、小中学生の夜間利用は、保護者の同伴が必要です。
 ◎館内は土足を禁じておりますので、必ず運動靴をご用意ください。

函館の地域情報満載のコミュニティFMラジオ局

街角ラジオ

FMいるか

80.7MHz

<http://www.fmiruka.co.jp/>

函館に住むあなたに役立つ情報がいっぱい!

FMいるかスタジオ



〒040-0054 函館市元町18-11 TEL 0138-27-3700
 ◎函館山ロープウェイ